

# CATÁLOGO FORJA Y EVENTOS

2024





S-700  
Silla / Armchair / Chaise  
Cojín S-800 / Cushion S-800 / Coussin S-800







# EVENTOS EVENTS ÉVÉNEMENTS

---

El dilatada experiencia, nos permite incrementar nuestra presencia en el mercado de contract.

Gracias a la flexibilidad en la producción y la capacidad de desarrollar productos especiales personalizados, damos una respuesta rápida, competitiva y personalizada.

Nos encanta ayudar a nuestros clientes a crear un producto original y exclusivo, visto como elemento distintivo de imagen y único.

---

*The extensive experience allows us to increase our presence in the contract market.*

*Thanks to the flexibility in production and the ability to develop special personalized products, we provide a fast, competitive and personalized response.*

*We love helping our clients create an original and exclusive product, seen as a distinctive and unique image element.*

---

*La vaste expérience nous permet d'accroître notre présence sur le marché des contrats.*

*Grâce à la flexibilité de la production et à la capacité de développer des produits spéciaux personnalisés, nous apportons une réponse rapide, compétitive et personnalisée.*

*Nous aimons aider nos clients à créer un produit original et exclusif, considéré comme un élément d'image distinctif et unique.*





### S-700

H:95 A:42 F:50

<b>Armazón:</b> Tubo de acero de Ø 16 mm. varilla y ángulo.	<b>Frame:</b> Ø 16 mm steel tube. rod and angle.	<b>Cadre:</b> Tube acier Ø 16 mm. tige et angle.
<b>Asiento:</b> Trenzado metálico para cojín.	<b>Seat:</b> Metallic braid for cushion.	<b>Assise:</b> Tresse métallique pour coussin.
<b>Propiedades:</b> Apilable uso interior y exterior.	<b>Properties:</b> Stackable indoor and outdoor use.	<b>Propriétés:</b> Utilisation intérieure et extérieure empilable.
<b>Opciones:</b> Cojín no incluido.	<b>Options:</b> Cushion not included.	<b>Options:</b> Coussin non inclus.

### S-801

H:95 A:42 F:48

<b>Armazón:</b> Tubo de acero de Ø 20 mm. varilla y ángulo.	<b>Frame:</b> Ø 20 mm steel tube. rod and angle.	<b>Cadre:</b> Tube acier Ø 20 mm. tige et angle.
<b>Asiento:</b> Chapa metálica perforada fija.	<b>Seat:</b> Fixed perforated metal sheet.	<b>Assise:</b> Tôle perforée fixe.
<b>Propiedades:</b> Apilable uso interior y exterior.	<b>Properties:</b> Stackable indoor and outdoor use.	<b>Propriétés:</b> Utilisation intérieure et extérieure empilable.
<b>Opciones:</b> Asiento con chapa lisa fija.	<b>Options:</b> Seat with fixed smooth plate.	<b>Options:</b> Assise avec plaque lisse fixe.



### S-800

H:95 A:42 F:50

<b>Armazón:</b> Tubo de acero de Ø 16 mm. varilla y ángulo.	<b>Frame:</b> Ø 16 mm steel tube. rod and angle.	<b>Cadre:</b> Tube acier Ø 16 mm. tige et angle.
<b>Asiento:</b> Chapa metálica perforada fija.	<b>Seat:</b> Fixed perforated metal sheet.	<b>Assise:</b> Tôle perforée fixe.
<b>Propiedades:</b> Apilable uso interior y exterior.	<b>Properties:</b> Stackable indoor and outdoor use.	<b>Propriétés:</b> Utilisation intérieure et extérieure empilable.
<b>Opciones:</b> Asiento con chapa lisa fija.	<b>Options:</b> Seat with fixed smooth plate.	<b>Options:</b> Assise avec plaque lisse fixe.

### S-702

H:94 A:42 F:50

<b>Armazón:</b> Tubo de acero de Ø 16 mm. varilla y ángulo.	<b>Frame:</b> Ø 16 mm steel tube. rod and angle.	<b>Cadre:</b> Tube acier Ø 16 mm. tige et angle.
<b>Asiento:</b> Trenzado metálico para cojín.	<b>Seat:</b> Metallic braid for cushion.	<b>Assise:</b> Tresse métallique pour coussin.
<b>Propiedades:</b> Apilable uso interior y exterior.	<b>Properties:</b> Stackable indoor and outdoor use.	<b>Propriétés:</b> Utilisation intérieure et extérieure empilable.
<b>Opciones:</b> Cojín no incluido.	<b>Options:</b> Cushion not included.	<b>Options:</b> Coussin non inclus.



### S-701

H:95 A:42 F:48

<b>Armazón:</b> Tubo de acero de Ø 20 mm. varilla y ángulo.	<b>Frame:</b> Ø 20 mm steel tube. rod and angle.	<b>Cadre:</b> Tube acier Ø 20 mm. tige et angle.
<b>Asiento:</b> Trenzado metálico para cojín.	<b>Seat:</b> Metallic braid for cushion.	<b>Assise:</b> Tresse métallique pour coussin.
<b>Propiedades:</b> Apilable uso interior y exterior.	<b>Properties:</b> Stackable indoor and outdoor use.	<b>Propriétés:</b> Utilisation intérieure et extérieure empilable.
<b>Opciones:</b> Cojín no incluido.	<b>Options:</b> Cushion not included.	<b>Options:</b> Coussin non inclus.

### S-802

H:94 A:42 F:50

<b>Armazón:</b> Tubo de acero de Ø 16 mm. varilla y ángulo.	<b>Frame:</b> Ø 16 mm steel tube. rod and angle.	<b>Cadre:</b> Tube acier Ø 16 mm. tige et angle.
<b>Asiento:</b> Chapa metálica perforada fija.	<b>Seat:</b> Fixed perforated metal sheet.	<b>Assise:</b> Tôle perforée fixe.
<b>Propiedades:</b> Apilable uso interior y exterior.	<b>Properties:</b> Stackable indoor and outdoor use.	<b>Propriétés:</b> Utilisation intérieure et extérieure empilable.
<b>Opciones:</b> Asiento con chapa lisa fija.	<b>Options:</b> Seat with fixed smooth plate.	<b>Options:</b> Assise avec plaque lisse fixe.





### S-710

H:95 A:42 F:50

<b>Armazón:</b> Tubo de acero de 14x14 mm. varilla y ángulo.	<b>Frame:</b> 14x14 mm. steel tube. rod and angle.	<b>Cadre:</b> Tube acier 14x14 mm. tige et angle.
<b>Asiento:</b> Trenzado metálico para cojín.	<b>Seat:</b> Metallic braid for cushion.	<b>Assise:</b> Tresse métallique pour coussin.
<b>Propiedades:</b> Apilable uso interior y exterior.	<b>Properties:</b> Stackable indoor and outdoor use.	<b>Propriétés:</b> Utilisation intérieure et extérieure empilable.
<b>Opciones:</b> Cojín no incluido.	<b>Options:</b> Cushion not included.	<b>Options:</b> Coussin non inclus.



### S-810

H:95 A:42 F:50

<b>Armazón:</b> Tubo de acero de 14x14 mm. varilla y ángulo.	<b>Frame:</b> 14x14 mm. steel tube. rod and angle.	<b>Cadre:</b> Tube acier 14x14 mm. tige et angle.
<b>Asiento:</b> Chapa metálica perforada fija.	<b>Seat:</b> Fixed perforated metal sheet.	<b>Assise:</b> Tôle perforée fixe.
<b>Propiedades:</b> Apilable uso interior y exterior.	<b>Properties:</b> Stackable indoor and outdoor use.	<b>Propriétés:</b> Utilisation intérieure et extérieure empilable.
<b>Opciones:</b> Asiento con chapa lisa fija.	<b>Options:</b> Seat with fixed smooth plate.	<b>Options:</b> Assise avec plaque lisse fixe.



### S-711

H:92 A:42 F:50

<b>Armazón:</b> Tubo de acero de Ø 20 mm. respaldo chapa corte laser de 3 mm.	<b>Frame:</b> Ø 20 mm steel tube.3 mm laser cut sheet metal backing.	<b>Cadre:</b> Tube acier Ø 20 mm. Support en tôle découpée au laser de 3 mm
<b>Asiento:</b> Trenzado metálico para cojín.	<b>Seat:</b> Metallic braid for cushion.	<b>Assise:</b> Tresse métallique pour coussin.
<b>Propiedades:</b> Apilable uso interior y exterior.	<b>Properties:</b> Stackable indoor and outdoor use.	<b>Propriétés:</b> Utilisation intérieure et extérieure empilable.
<b>Opciones:</b> Cojín no incluidos.	<b>Options:</b> Coussin non inclus.	<b>Options:</b> Coussin non inclus.

### S-811

H:92 A:42 F:50

<b>Armazón:</b> Tubo de acero de Ø 20 mm. respaldo chapa corte laser de 3 mm.	<b>Frame:</b> Ø 20 mm steel tube.3 mm laser cut sheet metal backing.	<b>Cadre:</b> Tube acier Ø 20 mm. Support en tôle découpée au laser de 3 mm
<b>Asiento:</b> Chapa metálica perforada fija.	<b>Seat:</b> Fixed perforated metal sheet.	<b>Assise:</b> Tôle perforée fixe.
<b>Propiedades:</b> Apilable uso interior y exterior.	<b>Properties:</b> Stackable indoor and outdoor use.	<b>Propriétés:</b> Utilisation intérieure et extérieure empilable.
<b>Opciones:</b> Asiento con chapa lisa fija.	<b>Options:</b> Seat with fixed smooth plate.	<b>Options:</b> Assise avec plaque lisse fixe.



### S-194

H:90 A:45 F:50

<b>Armazón:</b> Tubo de acero de Ø 16 mm.	<b>Frame:</b> Ø 16 mm steel tube.	<b>Cadre:</b> Tube acier Ø 16 mm.
<b>Asiento:</b> Chapa metálica ranurada.	<b>Seat:</b> Slotted sheet metal.	<b>Assise:</b> Tôle fendue.
<b>Propiedades:</b> Apilable, uso interior y exterior.	<b>Properties:</b> Stackable, indoor and outdoor use.	<b>Propriétés:</b> Empilable, utilisation intérieure et extérieure.



### S-195

H:90 A:45 F:54

<b>Armazón:</b> Tubo de acero de Ø 16 mm.	<b>Frame:</b> Ø 16 mm steel tube.	<b>Cadre:</b> Tube acier Ø 16 mm.
<b>Asiento:</b> Chapa metálica ranurada.	<b>Seat:</b> Slotted sheet metal.	<b>Assise:</b> Tôle fendue.
<b>Propiedades:</b> Personalizable.	<b>Properties:</b> Customizable.	<b>Propriétés:</b> Personnalisable.





### S-196

H:90 A:45 F:50

<b>Armazón:</b> Tubo de acero de Ø 16 mm.	<b>Frame:</b> Ø 16 mm steel tube.	<b>Cadre:</b> Tube acier Ø 16 mm.
<b>Asiento:</b> Chapa metálica ranurada.	<b>Seat:</b> Slotted sheet metal.	<b>Assise:</b> Tôle fendue.
<b>Propiedades:</b> Apilable, uso interior y exterior.	<b>Properties:</b> Stackable, indoor and outdoor use.	<b>Propriétés:</b> Empilable, utilisation intérieure et extérieure.

### Serie S-700



<b>Asiento:</b> Cojín de 5 cm con velcro para sillas serie 700/800.	<b>Seat:</b> 5 cm cushion with velcro for 700/800 series chairs.	<b>Assise:</b> Coussin 5 cm avec velcro des chaises série 700/800.
<b>Color:</b> Según la carta de colores.	<b>Colour:</b> According to the color chart.	<b>Couleur:</b> Selon le nuancier tissu.

### Serie S-800



<b>Asiento:</b> Cojín de 4 cm para sillas serie 800.	<b>Seat:</b> 4 cm cushion for 800 series chairs.	<b>Assise:</b> Coussin 4 cm des chaises série 800.
<b>Color:</b> Según la carta de colores.	<b>Colour:</b> According to the color chart.	<b>Couleur:</b> Selon le nuancier tissu.

### Detalle de personalización Detail of personalization Détail de personnalisation

Todos los modelos que en sus opciones indiquemos que es **personalizable**, dan opción a poder insertar **su logotipo o nombre comercial** en el respaldo, mediante **corte al láser**.

**Consultar precio.**

All the models that in their options we indicate that it is customizable, give the option to be able to insert your logo or commercial name on the back, by means of laser cutting.

**Check the price.**

Tous les modèles qui, dans leurs options, nous indiquons qu'ils sont personnalisables, offrent la possibilité de pouvoir insérer votre logo ou votre nom commercial au dos, au moyen d'une découpe au laser.

**Vérifiez le prix.**



### S-193

H:90 A:45 F:50

<b>Armazón:</b> Tubo de acero de Ø 16 mm.	<b>Frame:</b> Ø 16 mm steel tube.	<b>Cadre:</b> Tube acier Ø 16 mm.
<b>Asiento:</b> Chapa metálica ranurada.	<b>Seat:</b> Slotted sheet metal.	<b>Assise:</b> Tôle fendue.
<b>Propiedades:</b> Apilable, uso interior y exterior.	<b>Properties:</b> Stackable, indoor and outdoor use.	<b>Propriétés:</b> Empilable, utilisation intérieure et extérieure.



S-534

Silla / Chair / Chaise



## SILLAS CHAIRS CHAISES

Sin lugar a duda, la silla es uno de los productos mobiliarios más difíciles de diseñar, un verdadero desafío.

Debe cumplir las reglas ergonómicas, dar versatilidad y emocionar.

Saber combinar los materiales que le aporten carácter, comodidad y durabilidad, siempre es un esfuerzo creativo, que nuestra empresa lleva trabajando todos estos años.

*Without a doubt, the chair is one of the most difficult furniture products to design, a real challenge.*

*To comply with ergonomic rules, provide versatility and excite.*

*Knowing how to combine the materials that give it character, comfort and durability is always a creative effort that our company has been working on for all these years.*

*Sans aucun doute, la chaise est l'un des produits d'ameublement les plus difficiles à concevoir, un véritable défi.*

*Respecter les règles ergonomiques, apporter polyvalence et enthousiasmer.*

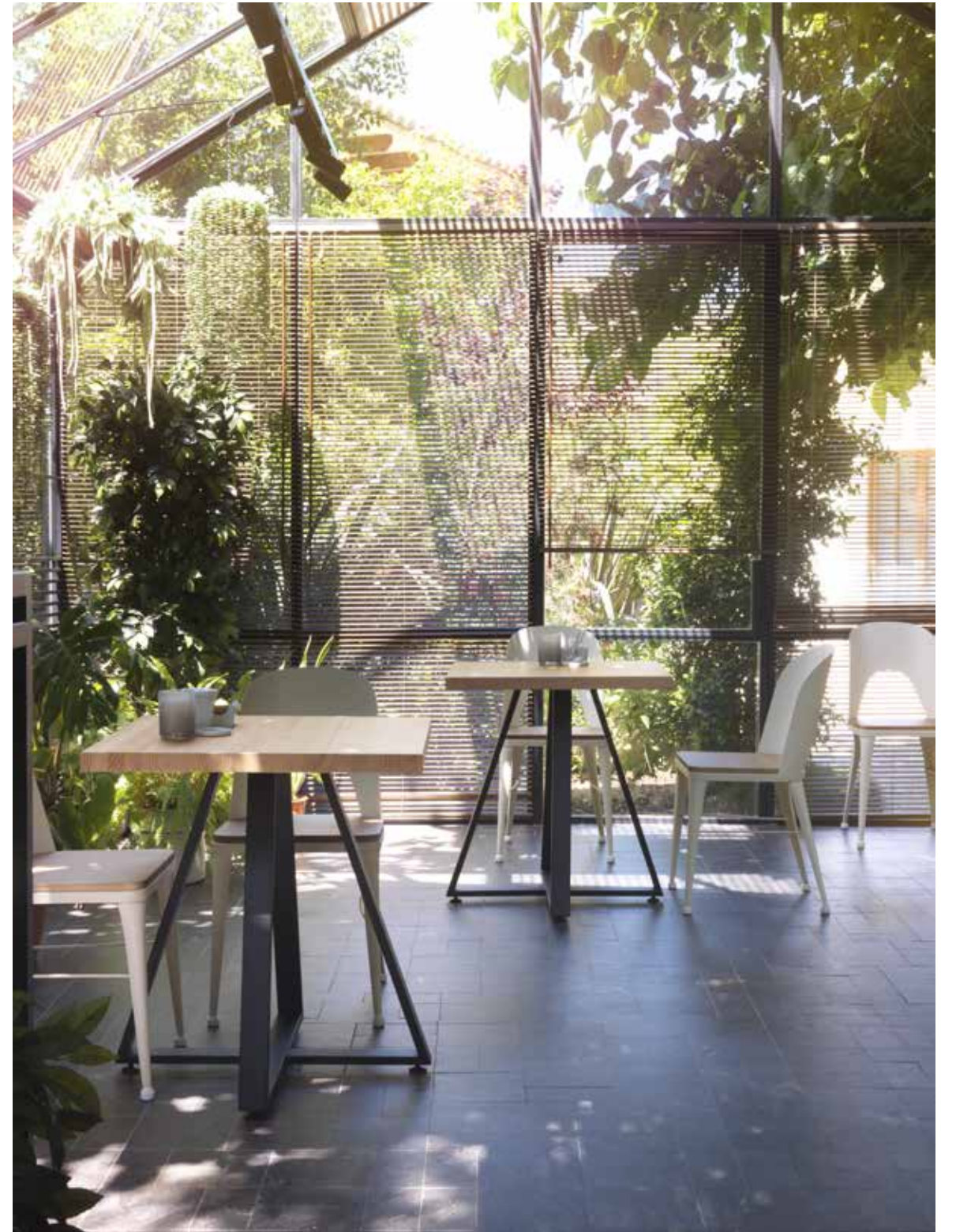
*Savoir associer les matières qui lui donnent caractère, confort et durabilité est toujours un effort créatif sur lequel notre entreprise travaille depuis toutes ces années.*





S-634 - MA  
Silla / Armchair / Chaise

S-645 - TA  
Silla / Armchair / Chaise  
AM-417  
Mesa / Table / Table



S-644 - MA  
Silla / Armchair / Chaise  
AM-422  
Mesa / Table / Table





PM-15  
Pie de mesa / Table foot / Pied de table  
S-640-MA  
Silla / Chair / Chaise



PM-14  
Pie de mesa / Table foot / Pied de table  
S-534  
Silla / Chair / Chaise





S-646 - MA  
Silla / Armchair / Chaise  
AM-303  
Mesa / Table / Table





**S-540**  
Silla / Chair / Chaise  
**AM-410**  
Pie de mesa / Table foot / Pied de table



**S-201**  
Silla / Chair / Chaise  
**AM-417**  
Pie de mesa / Table foot / Pied de table





### S-201

H:85 A:45 F:52

<b>Armazón:</b> Tubo de acero de Ø 22 mm.	<b>Frame:</b> Ø 22 mm steel tube.	<b>Cadre:</b> Tube acier Ø 22 mm..
<b>Asiento:</b> Chapa metálica ranurada.	<b>Seat:</b> <b>Slotted sheet metal.</b>	<b>Assise:</b> Tôle fendue.
<b>Propiedades:</b> Apilable, uso interior y exterior.	<b>Properties:</b> Stackable, indoor and outdoor use.	<b>Propriétés:</b> Empilable, utilisation intérieure et extérieure.
<b>Opción:</b> Personalizable.	<b>Option:</b> Customizable.	<b>Option:</b> Personnalisable



### S-202

H:85 A:57 F:52

<b>Armazón:</b> Tubo de acero de Ø 22 mm.	<b>Frame:</b> Ø 22 mm steel tube.	<b>Cadre:</b> Tube acier Ø 22 mm..
<b>Asiento:</b> Chapa metálica ranurada.	<b>Seat:</b> <b>Slotted sheet metal.</b>	<b>Assise:</b> Tôle fendue.
<b>Propiedades:</b> Apilable, uso interior y exterior.	<b>Properties:</b> Stackable, indoor and outdoor use.	<b>Propriétés:</b> Empilable, utilisation intérieure et extérieure.
<b>Opción:</b> Personalizable.	<b>Option:</b> Customizable.	<b>Option:</b> Personnalisable



### S-307

H:82 A:45 F:45

<b>Armazón:</b> Tubo de acero de 25x25 mm.	<b>Frame:</b> 25x25 mm. steel tube.	<b>Cadre:</b> Tube acier 25x25 mm.
<b>Asiento y Respaldo:</b> Pino macizo.	<b>Seat and Backrest:</b> Solid pine.	<b>Assise et dossier :</b> Pin massif.
<b>Propiedades:</b> Apilable, uso interior.	<b>Properties:</b> Stackable, indoor use.	<b>Propriétés:</b> Empilable, usage intérieur.



### S-340

H:90 A:45 F:54

<b>Armazón:</b> Tubo de acero de Ø12 mm. hoja doblada y estructura de alambre.	<b>Frame:</b> Ø12mm. bent sheet and wire frame.	<b>Cadre:</b> Tube acier Ø12 mm. tôle pliée et structure fil.
<b>Asiento y Respaldo:</b> Chapa metálica lisa y soldado.	<b>Seat and Backrest:</b> Smooth and welded sheet metal.	<b>Assise et dossier :</b> Plaque métallique plane et soudée.
<b>Propiedades:</b> Apilable, uso interior y exterior.	<b>Properties:</b> Stackable, indoor and outdoor use.	<b>Propriétés:</b> Empilable, utilisation intérieure et extérieure.

### S-342

H:90 A:45 F:54

<b>Armazón:</b> Tubo de acero de Ø12 mm. hoja doblada y estructura de alambre.	<b>Frame:</b> Steel pipe Ø12mm. bent sheet and wire frame.	<b>Cadre:</b> Tube acier Ø12 mm. tôle pliée et structure fil.
<b>Asiento y Respaldo:</b> Chapa metálica lisa y soldado.	<b>Seat and Backrest:</b> Smooth and welded sheet metal.	<b>Assise et dossier :</b> Plaque métallique plane et soudée.
<b>Propiedades:</b> Apilable, uso interior y exterior.	<b>Properties:</b> Stackable, indoor and outdoor use.	<b>Propriétés:</b> Empilable, utilisation intérieure et extérieure.



### S-516

H:84 A:46 F:50

<b>Armazón:</b> Tubo de acero de Ø 25 mm. y hoja doblada.	<b>Frame:</b> Ø 25 mm steel tube and folded sheet.	<b>Cadre:</b> Tube acier Ø 25 mm. et tôle pliée.
<b>Asiento:</b> Chapa metálica lisa y soldado.	<b>Seat:</b> Smooth and welded sheet metal.	<b>Assise:</b> Plaque métallique plane et soudée.
<b>Propiedades:</b> Apilable, uso interior y exterior.	<b>Properties:</b> Stackable, indoor and outdoor use.	<b>Propriétés:</b> Empilable, utilisation intérieure et extérieure.
<b>Opciones:</b> Personalizable.	<b>Options:</b> Customizable.	<b>Options:</b> Personnalisable.



### S-528

H:85 A:45 F:45

<b>Armazón:</b> Tubo de acero de Ø 16 mm. y ángulos.	<b>Frame:</b> Ø 16 mm steel tube and angles.	<b>Cadre:</b> Tube acier Ø 16 mm. et angles.
<b>Asiento:</b> Chapa metálica lisa fija.	<b>Seat:</b> Fixed smooth sheet metal.	<b>Assise:</b> Tôle lisse fixe.
<b>Propiedades:</b> Apilable, uso interior y exterior.	<b>Properties:</b> Stackable, indoor and outdoor use.	<b>Propriétés:</b> Empilable, utilisation intérieure et extérieure.
<b>Opción:</b> Personalizable.	<b>Option:</b> Customizable.	<b>Option:</b> Personnalisable



### S-531

H:82 A:45 F:47

<b>Armazón:</b> Tubo de acero de Ø 14 mm. y ángulos.	<b>Frame:</b> Ø 14 mm steel tube and angles.	<b>Cadre:</b> Tube acier Ø 14 mm. et angles.
<b>Asiento:</b> Chapa metálica lisa fija.	<b>Seat:</b> Fixed smooth sheet metal.	<b>Assise:</b> Tôle lisse fixe.
<b>Propiedades:</b> Apilable, uso interior y exterior.	<b>Properties:</b> Stackable, indoor and outdoor use.	<b>Propriétés:</b> Empilable, utilisation intérieure et extérieure.
<b>Opción:</b> Personalizable.	<b>Option:</b> Customizable.	<b>Option:</b> Personnalisable







### S-534

H:82 A:45 F:47

**Armazón:**

Tubo de acero de Ø 14 mm. ángulos y varillas

**Asiento:**

Chapa metálica lisa fija.

**Propiedades:**

Apilable, uso interior y exterior.

**Opción:**

Personalizable.

**Frame:**

Ø 14 mm steel tube angles and rods.

**Seat:**

Fixed smooth sheet metal.

**Properties:**

Stackable, indoor and outdoor use.

**Option:**

Customizable.

**Cadre:**

Tube acier Ø 14 mm. angles et tiges

**Assise:**

Tôle lisse fixe.

**Propriétés:**

Empilable, utilisation intérieure et extérieure.

**Option:**

Personnalisable.



### S-536

H:85 A:45 F:45

**Armazón:**

Tubo de acero de Ø 14 mm. ángulos y varillas.

**Asiento:**

Chapa metálica lisa fija.

**Propiedades:**

Apilable, uso interior y exterior.

**Frame:**

Ø 14 mm steel tube. angles and rods.

**Seat:**

Fixed smooth sheet metal.

**Properties:**

Stackable, indoor and outdoor use.

**Cadre:**

Tube acier Ø 14 mm. angles et tiges.

**Assise:**

Tôle lisse fixe.

**Propriétés:**

Empilable, utilisation intérieure et extérieure.



### S-540

H:82 A:45 F:45

**Armazón:**

Tubo de acero de Ø 16 mm. y hoja doblada.

**Asiento:**

Chapa metálica lisa y soldado.

**Respaldo:**

Pino macizo.

**Propiedades:**

Apilable, uso interior.

**Frame:**

Ø 16 mm steel tube and folded sheet.

**Seat:**

Smooth and welded sheet metal.

**Backrest:**

Solid pine.

**Properties:**

Stackable, indoor use.

**Cadre:**

Tube acier Ø 16 mm. et tôle pliée

**Assise:**

Plaque métallique plane et soudée.

**Dossier:**

Pin massif.

**Propriétés:**

Empilable, usage intérieur.



### S-643-TA

H:82 A:45 F:45

**Armazón:**

Tubos de acero cónicos, Ø 25 mm.

**Asiento tapizado:**

Madera

**Respaldo:**

Chapa de acero 2 mm.

**Propiedades:**

Apilable, uso interior.

**Frame:**

tapered steel tubes, Ø 25mm.

**Upholstered seat:**

Wood

**Backrest:**

2mm steel sheet.

**Properties:**

Stackable, indoor use.

**Cadre:**

tubes en acier coniques, Ø 25 mm.

**Assise rembourrée:**

Bois

**Dossier:**

Tôle d'acier de 2 mm.

**Propriétés:**

Empilable, usage intérieur.

### S-544

H:82 A:45 F:47

**Armazón:**

Chapa de metal de 2 mm.

**Asiento:**

Chapa metálica lisa fija.

**Propiedades:**

Apilable, uso interior y exterior.

**Opción:**

Personalizable.

**Frame:**

2mm sheet metal.

**Seat:**

Fixed smooth sheet metal.

**Properties:**

Stackable, indoor and outdoor use.

**Option:**

Customizable.

**Cadre:**

Tôle de 2 mm.

**Assise:**

Tôle lisse fixe.

**Propriétés:**

Empilable, utilisation intérieure et extérieure.

**Option:**

Personnalisable.



### S-645-TA

H:82 A:45 F:47

**Armazón:**

Chapa de metal de 2 mm.

**Tapizado**

Tapizado

**Propiedades:**

Apilable, uso interior y exterior.

**Opción:**

Personalizable.

**Frame:**

2mm sheet metal.

**Upholstered**

Upholstered

**Properties:**

Stackable, indoor and outdoor use.

**Option:**

Customizable.

**Cadre:**

Tôle de 2 mm.

**Tapissé**

Tapissé

**Propriétés:**

Empilable, utilisation intérieure et extérieure.

**Option:**

Personnalisable.



### S-546-MA

H:82 A:45 F:45

**Armazón:**

Chapa de metal de 2 mm.

**Asiento:**

Chapa metálica lisa y soldado.

**Respaldo:**

Madera de pino

**Propiedades:**

Apilable, uso interior.

**Frame:**

2mm sheet metal.

**Seat:**

Smooth and welded sheet metal.

**Backrest:**

Pinewood

**Properties:**

Stackable, indoor use.

**Cadre:**

Tôle de 2 mm. Assise:

Plaque métallique plane et soudée.

**Dossier:**

Pinède

**Propriétés:**

Empilable, usage intérieur.



### S-647-MA

H:82 A:45 F:45

**Armazón:**

Tubo de acero de Ø 20 mm.

**Asiento:**

Contrachapado de roble

**Respaldo:**

Contrachapado de roble

**Propiedades:**

Apilable, uso interior.

**Frame:**

Ø 20 mm steel tube

**Seat:**

Oak plywood

**Backrest:**

Oak plywood

**Properties:**

Stackable, indoor use.

**Cadre:**

Tube acier Ø 20 mm.

**Assise:**

Contreplaqué de chêne

**Dossier:**

Contreplaqué de chêne

**Propriétés:**

Empilable, usage intérieur.







### S-648-MA

H:85 A:45 F:45

<b>Armazón:</b> Tubo de acero de Ø 20 mm.	<b>Frame:</b> Ø 20 mm steel tube	<b>Cadre:</b> Tube acier Ø 20 mm.
<b>Asiento:</b> Contrachapado de haya	<b>Seat:</b> Beech plywood	<b>Assise:</b> contreplaqué de hêtre
<b>Respaldo:</b> Contrachapado de haya	<b>Backrest:</b> Beech plywood	<b>Dossier:</b> contreplaqué de hêtre
<b>Propiedades:</b> Apilable, uso interior.	<b>Properties:</b> Stackable, indoor use.	<b>Propriétés:</b> Empilable, usage intérieur.



### S-549

H:82 A:45 F:47

<b>Armazón:</b> Tubo de acero de Ø16 mm. hoja doblada y estructura de alambre.	<b>Frame:</b> Steel pipe Ø16 mm. bent sheet and wire frame.	<b>Cadre:</b> Tube acier Ø16 mm. tôle pliée et structure fil.
<b>Asiento y Respaldo:</b> Chapa metálica	<b>Seat and Backrest:</b> Sheet metal	<b>Assise et dossier :</b> Plaque métallique
<b>Propiedades:</b> Apilable, uso interior y exterior.	<b>Properties:</b> Stackable, indoor and outdoor use.	<b>Propriétés:</b> Empilable, utilisation intérieure et extérieure.



### S-550

H:86 A:45 F:50

<b>Armazón:</b> Varilla de Ø10 mm.	<b>Frame:</b> Ø10mm rod.	<b>Cadre:</b> Tige Ø10mm.
<b>Asiento:</b> Chapa metálica	<b>Seat and Backrest:</b> Sheet metal	<b>Assise et dossier :</b> Plaque métallique
<b>Propiedades:</b> Apilable, uso interior y exterior.	<b>Properties:</b> Stackable, indoor and outdoor use.	<b>Propriétés:</b> Empilable, utilisation intérieure et extérieure.



### S-551

H:86 A:45 F:50

<b>Armazón:</b> Varilla de Ø10 mm.	<b>Frame:</b> Ø10mm rod.	<b>Cadre:</b> Tige Ø10mm.
<b>Asiento:</b> Chapa metálica	<b>Seat and Backrest:</b> Sheet metal	<b>Assise et dossier :</b> Plaque métallique
<b>Propiedades:</b> Apilable, uso interior y exterior.	<b>Properties:</b> Stackable, indoor and outdoor use.	<b>Propriétés:</b> Empilable, utilisation intérieure et extérieure.

## Detalle de personalización Detail of personalization Détail de personnalisation

Todos los modelos que en sus opciones indiquemos que es **personalizable**, dan opción a poder insertar su **logotipo o nombre comercial** en el respaldo, mediante **corte al láser**.

**Consultar precio.**

All the models that in their options we indicate that it is customizable, give the option to be able to insert your logo or commercial name on the back, by means of laser cutting.

**Check the price.**

Tous les modèles qui, dans leurs options, nous indiquons qu'ils sont personnalisables, offrent la possibilité de pouvoir insérer votre logo ou votre nom commercial au dos, au moyen d'une découpe au laser.

**Vérifiez le prix.**







PM-11  
Pie de mesa / Table foot / Pied de table  
S-307-MA  
Silla / Chair / Chaise

## MESAS TABLES TABLES

Diseñar una mesa desde el principio parece más simple, pero será su estabilidad, dimensiones, altura y materiales, lo que consiga que la experiencia vivida a su alrededor sea perfecta.

Testigas de conversaciones, discusiones, enamoramientos... y sobre todo buenas comidas compartidas, son las responsables de los buenos momentos.

*Without a doubt, the chair is one of the most difficult furniture products to design, a real challenge.*

*To comply with ergonomic rules, provide versatility and excite.*

*Knowing how to combine the materials that give it character, comfort and durability is always a creative effort that our company has been working on for all these years.*

*Sans aucun doute, la chaise est l'un des produits d'ameublement les plus difficiles à concevoir, un véritable défi.*

*Respecter les règles ergonomiques, apporter polyvalence et enthousiasmer.*

*Savoir associer les matières qui lui donnent caractère, confort et durabilité est toujours un effort créatif sur lequel notre entreprise travaille depuis toutes ces années.*





**S-634 - MA**  
 Silla / Armchair / Chaise  
**AM-417**  
 Mesa / Table / Table  
 Tapa madera de pino acabado 112  
*Pine wood top finished 112*  
*Plateau en bois de pin fini 112*



**S-640-MA**  
 Silla / Armchair / Chaise  
**AM- 422**  
 Mesa / Table / Table  
 Tapa madera de pino acabado 112  
*Pine wood top finished 112*  
*Plateau en bois de pin fini 112*





**AM-109**  
Mesa extensible / *Extending tablet / Table extensible*  
**S-307-MA**  
Silla / Chair / Chaise  
**S-640-MA**  
Silla / Chair / Chaise







### AM-301

H:75

<b>Armazón:</b> Tubo cuadrado metal 30x30.	<b>Frame:</b> Vetal square tube 30x30.	<b>Cadre:</b> Tube carré en métal 30x30.
<b>Medidas para tapas:</b> Diferentes medidas. Según tarifa.	<b>Measurements for lids:</b> Différentes mesures. Selon tarif.	<b>Mesures pour les couvercles:</b> Different measures. According to rate.
<b>Propiedades:</b> Uso interior y exterior.	<b>Properties:</b> Indoor and outdoor use.	<b>Propriétés:</b> Utilisation intérieure et extérieure.

### AM-306

H:75

<b>Armazón:</b> Alumnio fundido.	<b>Frame:</b> Cast Aluminum.	<b>Cadre:</b> Fonte d'aluminium.
<b>Medidas para tapas:</b> Ø60cm. / Ø70cm.	<b>Measurements for lids:</b> Ø60cm. / Ø70cm.	<b>Mesures pour les couvercles:</b> Ø60cm. / Ø70cm.
<b>Propiedades:</b> Uso interior y exterior.	<b>Properties:</b> Indoor and outdoor use.	<b>Propriétés:</b> Utilisation intérieure et extérieure.
<b>Opciones:</b> Desmontable	<b>Option :</b> Removable.	<b>Options:</b> Desmontable.



### AM-303

H:75

<b>Armazón:</b> Hoja doblada y estructura de alambre Ø16mm.	<b>Frame:</b> Folded sheet and Ø16mm wire structure.	<b>Cadre:</b> Tôle pliée et structure fil Ø16mm.
<b>Medidas para tapas:</b> Ø70 / 70x70 cm.	<b>Measurements for lids:</b> Ø70 / 70x70 cm.	<b>Mesures pour les couvercles:</b> Ø70 / 70x70 cm.
<b>Propiedades:</b> Uso interior y exterior.	<b>Properties:</b> Indoor and outdoor use.	<b>Propriétés:</b> Utilisation intérieure et extérieure.

### AM-400

H:75

PLEGABLE

<b>Armazón:</b> Metálica.	<b>Frame:</b> Ø20mm steel tube.	<b>Cadre:</b> Tube acier Ø20mm.
<b>Armazón y tapa:</b> Metálica.	<b>Frame and lid:</b> Metallic.	<b>Cadre et couvercle:</b> Métallique.
<b>Propiedades:</b> Uso interior y exterior.	<b>Properties:</b> Indoor and outdoor use.	<b>Propriétés:</b> Utilisation intérieure et extérieure.



### AM-305

H:75

<b>Armazón:</b> Alumnio fundido.	<b>Frame:</b> Cast Aluminum.	<b>Cadre:</b> Fonte d'aluminium.
<b>Medidas para tapas:</b> Ø60cm. / Ø70cm.	<b>Measurements for lids:</b> Ø60cm. / Ø70cm.	<b>Mesures pour les couvercles:</b> Ø60cm. / Ø70cm.
<b>Propiedades:</b> Uso interior y exterior.	<b>Properties:</b> Indoor and outdoor use.	<b>Propriétés:</b> Utilisation intérieure et extérieure.
<b>Opciones:</b> Desmontable	<b>Option :</b> Removable.	<b>Options:</b> Desmontable.

### AM-402

H:75

<b>Armazón:</b> Hoja doblada y estructura de alambre Ø16mm.	<b>Frame:</b> Folded sheet and Ø16mm wire structure.	<b>Cadre:</b> Tôle pliée et structure fil Ø16mm.
<b>Medidas para tapas:</b> 60x60 / 70x70 cm.	<b>Measurements for lids:</b> 60x60 / 70x70 cm.	<b>Mesures pour les couvercles:</b> 60x60 / 70x70 cm.
<b>Propiedades:</b> Uso interior y exterior.	<b>Properties:</b> Indoor and outdoor use.	<b>Propriétés:</b> Utilisation intérieure et extérieure.







### AM-404

H:75

**Armazón:**  
Hoja doblada  
y estructura de alambre  
Ø16mm.  
**Medidas para tapas:**  
60x60 / 70x70 cm.  
**Propiedades:**  
Uso interior y exterior.

**Frame:**  
Folded sheet  
and Ø16mm wire  
structure.  
**Measurements for lids:**  
60x60 / 70x70 cm.  
**Properties:**  
Indoor and outdoor use.

**Cadre:**  
Tôle pliée  
et structure fil Ø16mm.  
**Mesures pour les couvercles:**  
60x60 / 70x70 cm.  
**Propriétés:**  
Utilisation intérieure et  
extérieure.



### AM-406

H:75

**Armazón:**  
De tubo de acero de  
Ø20mm.  
**Medidas para tapas:**  
Ø60cm. Según tarifa.  
**Propiedades:**  
Uso interior y exterior.

**Frame:**  
Ø20mm steel tube.  
**Measurements for lids:**  
Ø60cm. According to  
rate.  
**Properties:**  
Indoor and outdoor use.

**Cadre:**  
Tube acier Ø20mm.  
**Mesures pour les couvercles:**  
Ø60cm. Selon tarif.  
**Propriétés:**  
Utilisation intérieure et  
extérieure.



### AM-407

H:75

**Armazón:**  
De tubo de acero de  
Ø20mm.  
**Medidas para tapas:**  
Ø70, Ø80 y 80x80ccm.  
Según tarifa  
**Propiedades:**  
Uso interior y exterior.

**Frame:**  
Ø20mm  
steel tube.  
**Measurements for lids:**  
Ø70, Ø80 et 80x80ccm.  
According to rate.  
**Properties:**  
Indoor and outdoor use.

**Cadre:**  
Tube acier  
Ø20mm.  
**Mesures pour les couvercles:**  
Ø70, Ø80 et 80x80ccm.  
Selon tarif  
**Propriétés:**  
Utilisation intérieure et  
extérieure.

### AM-408

H:75

**Armazón:**  
Base chapa de 10mm.  
Tubo central de Ø60mm.  
**Medidas para tapas:**  
Ø 60cm.  
Según tarifa  
**Propiedades:**  
Uso interior y exterior.

**Frame:**  
10mm sheet metal base.  
Ø60mm central tube.  
**Measurements for lids:**  
Ø60cm. According to  
rate  
**Properties:**  
Indoor and outdoor use.

**Cadre:**  
Tube acier  
Ø20mm.  
**Mesures pour les couvercles:**  
Ø60cm.  
Selon tarif  
**Propriétés:**  
Utilisation intérieure et  
extérieure.



### AM-409

H:75

**Armazón:**  
Base de chapa  
de acero de 10mm.  
Tubo central de Ø60mm.  
**Medidas para tapas:**  
60x60cm, 70x70cm,  
Ø70cm. Ø80cm.  
Según tarifa  
**Propiedades:**  
Uso interior y exterior,  
otras medidas, consultar.

**Frame:**  
10mm sheet  
steel base. Ø60mm  
central tube.  
**Measurements for lids:**  
60x60cm, 70x70cm,  
Ø70cm. Ø80cm.  
According to rate.  
**Properties:**  
Indoor and outdoor use,  
other measures, consult.

**Cadre:**  
Socle en tôle  
d'acier de 10 mm.  
Tube central Ø60mm.  
**Mesures pour les couvercles:**  
60x60cm, 70x70cm,  
Ø70cm. Ø80cm.  
Selon tarif  
**Propriétés:**  
Utilisation intérieure et  
extérieure, autres mesures,  
consulte.



### AM-143

H:75

**Armazón:**  
Ángulo cónico  
y marco metálico 30 x 30.  
Pie universal para  
diferentes medidas de  
mesa.  
**Propiedades:**  
Uso interior y exterior.  
**Opciones:**  
Desmontable

**Frame:**  
Conical angle  
and metal frame 30 x 30  
Universal leg for  
different table sizes.  
**Properties:**  
Indoor and outdoor use.  
**Option :**  
Removable.

**Cadre:**  
Angule conique çet cadre  
métal 30 x 30.  
Pied universel pour différentes  
dimensions de table.  
**Propriétés:**  
Utilisation intérieure  
et extérieure.  
**Options:**  
Desmontable.







## AM-410

H:75

**Armazón:**

Estructura metálica tubo 40 x 20.

**Medidas para tapas:**

Diferentes medidas. Según tarifa.

**Propiedades:**

Uso interior y exterior.

**Frame:**

Metal frame tube 40 x 20.

**Measurements for lids:**

Différentes mesures. Selon tarif.

**Properties:**

Indoor and outdoor use.

**Cadre:**

Tube cadre métal 40 x 20.

**Mesures pour les couvercles:**

Différent mesures. According to rate.

**Propriétés:**

Utilisation intérieure et extérieure.



## AM-417

H:75

**Armazón:**

De tubo de acero de Ø80mm. y chapa doblada de 8mm.

**Medidas para tapas:**

60x60cm. / 70x70cm.

**Propiedades:**

Uso interior y exterior.

**Frame:**

Ø80mm steel tube and 8mm bent sheet.

**Measurements for lids:**

60x60cm. / 70x70cm.

**Properties:**

Indoor and outdoor use.

**Cadre:**

Tube d'acier de Ø80mm et tôle pliée 8mm.

**Mesures pour les couvercles:**

60x60cm. / 70x70cm.

**Propriétés:**

Utilisation intérieure et extérieure.



## AM-412

H:75

**Armazón:**

De ángulos cónicos y marco 30x30mm.

**Medidas para tapas:**

Diferentes medidas. Según tarifa.

**Propiedades:**

Uso interior y exterior.

**Frame:**

Avec angles coniques et cadre 30x30mm.

**Measurements for lids:**

Différentes mesures. Selon tarif.

**Properties:**

Indoor and outdoor use.

**Cadre:**

With conical angles and 30x30mm frame.

**Mesures pour les couvercles:**

Différent mesures. According to rate.

**Propriétés:**

Utilisation intérieure et extérieure.

## AM-421

H:75

**Armazón:**

De tubo de acero rectangular de 80x40cm.

**Medidas para tapas:**

Dimension plateau compact HPL inclus 120x60cm.

**Propiedades:**

Uso interior y exterior.

**Frame:**

80x40cm rectangular steel tube.

**Measurements for lids:**

Dimension plateau compact HPL included 120x60cm.

**Properties:**

Indoor and outdoor use.

**Cadre:**

Tube d'acier rectangulaire de 80x40cm.

**Mesures pour les couvercles:**

Dimension plateau HPL compact inclus 120x60cm.

**Propriétés:**

Utilisation intérieure et extérieure.



## AM-414

H:75

**Armazón:**

De tubo de acero de Ø80mm. y chapa doblada de 8mm.

**Medidas para tapas:**

Ø60cm. / 70cm.

**Propiedades:**

Uso interior y exterior.

**Frame:**

Ø80mm steel tube and 8mm bent sheet.

**Measurements for lids:**

Ø60cm. / 70cm.

**Properties:**

Indoor and outdoor use.

**Cadre:**

Tube d'acier de Ø80mm et tôle pliée 8mm.

**Mesures pour les couvercles:**

Ø60cm. / 70cm.

**Propriétés:**

Utilisation intérieure et extérieure.

## AM-422

H:75

**Armazón:**

Estructura metálica tubo 40 x 20.

**Medidas para tapas:**

Diferentes medidas. Según tarifa.

**Propiedades:**

Uso interior y exterior.

**Frame:**

Metal frame tube 40 x 20.

**Measurements for lids:**

Différentes mesures. Selon tarif.

**Properties:**

Indoor and outdoor use.

**Cadre:**

Tube cadre métal 40 x 20.

**Mesures pour les couvercles:**

Différent mesures. According to rate.

**Propriétés:**

Utilisation intérieure et extérieure.







## AM-423

H:75

**Armazón:**

Estructura metálica tubo 40 x 20.

**Medidas para tapas:**

Diferentes medidas. Según tarifa.

**Propiedades:**

Uso interior y exterior.

**Frame:**

Metal frame tube 40 x 20.

**Measurements for lids:**

Différentes mesures. Selon tarif.

**Properties:**

Indoor and outdoor use.

**Cadre:**

Tube cadre métal 40 x 20.

**Mesures pour les couvercles:**

Différent mesures. According to rate.

**Propriétés:**

Utilisation intérieure et extérieure.



## AM-520/70

H:75

**Armazón:**

Estructura metálica tubo 70 x 70.

**Medidas para tapas:**

Diferentes medidas hasta Ø 120 cm.

**Propiedades:**

Uso interior y exterior.

**Frame:**

Metal frame tube 70 x 70.

**Measurements for lids:**

Different sizes up to Ø 120 cm.

**Properties:**

Indoor and outdoor use.

**Cadre:**

Tube cadre métal 70 x 70.

**Mesures pour les couvercles:**

Différentes tailles jusqu'à Ø 120 cm.

**Propriétés:**

Utilisation intérieure et extérieure.



## AM-520/90

H:75

**Armazón:**

Estructura metálica tubo 70 x 70.

**Medidas para tapas:**

Diferentes medidas a partir de Ø 120 cm.

**Propiedades:**

Uso interior y exterior.

**Frame:**

Metal frame tube 70 x 70.

**Measurements for lids:**

Different sizes from Ø 120 cm.

**Properties:**

Indoor and outdoor use.

**Cadre:**

Tube cadre métal 70 x 70.

**Mesures pour les couvercles:**

Différentes tailles à partir de Ø 120 cm.

**Propriétés:**

Utilisation intérieure et extérieure.



## PM-11

H:71

**Armazón:**

Acero 100x20mm.

**Uso en interiores:**Para otras dimensiones consúltenos. **Juego de pies para atornillar a la parte inferior.****Frame:**

100x20mm steel.

**Indoor use:**For other dimensions contact us. **Set of feet to screw to the bottom.****Cadre:**

Acier de 100x20mm.

**Usage intérieur:**Pour autres dimensions nous consulter. **Jeu de pieds à visser au fond.**

## PM-12

H:71

**Armazón:**

Acero 100x20mm.

**Uso en interiores:**Para otras dimensiones consúltenos. **Juego de pies para atornillar a la parte inferior.****Frame:**

100x20mm steel.

**Indoor use:**For other dimensions contact us. **Set of feet to screw to the bottom.****Cadre:**

Acier de 100x20mm.

**Usage intérieur:**Pour autres dimensions nous consulter. **Jeu de pieds à visser au fond.**

## PM-13

H:71

**Armazón:**

Acero 80x30mm.

**Uso en interiores:**Para otras dimensiones consúltenos. **Juego de pies para atornillar a la parte inferior.****Frame:**

80x30mm steel.

**Indoor use:**For other dimensions contact us. **Set of feet to screw to the bottom.****Cadre:**

Acier de 80x30mm.

**Usage intérieur:**Pour autres dimensions nous consulter. **Jeu de pieds à visser au fond.**





### PM-14

H:71

**Armazón:**

Acero 80x40mm.

**Uso en interiores:**

Para otras dimensiones consúltenos.

**Juego de pies para atornillar a la parte inferior.**

**Frame:**

80x40mm steel.

**Indoor use:**

For other dimensions contact us.

**Set of feet to screw to the bottom.**

**Cadre:**

Acier de 80x40mm.

**Usage intérieur:**

Pour autres dimensions nous consulter.

**Jeu de pieds à visser au fond.**



### PM-17

H:71

**Armazón:**

Acero 100x20mm.

**Uso en interiores:**

Para otras dimensiones consúltenos.

**Juego de pies para atornillar a la parte inferior.**

**Frame:**

100x20mm steel.

**Indoor use:**

For other dimensions contact us.

**Set of feet to screw to the bottom.**

**Cadre:**

Acier de 100x20mm.

**Usage intérieur:**

Pour autres dimensions nous consulter.

**Jeu de pieds à visser au fond.**



### PM-15

H:71

**Armazón:**

Acero 80x40mm.

**Uso en interiores:**

Para otras dimensiones consúltenos.

**Juego de pies para atornillar a la parte inferior.**

**Frame:**

80x40mm steel.

**Indoor use:**

For other dimensions contact us.

**Set of feet to screw to the bottom.**

**Cadre:**

Acier de 80x40mm.

**Usage intérieur:**

Pour autres dimensions nous consulter.

**Jeu de pieds à visser au fond.**



### AM-430

H:75

**Armazón:**

Pletina de acero

**Medidas para tapas:**  
80x80 y 120x80 cm.

**Juego de pies para atornillar a la parte inferior.**

**Frame:**

Steel plate

**Measurements for lids:**  
80x80 and 120x80 cm.

**Set of feet to screw to the bottom.**

PLEGABLE

**Cadre:**

Plaque d'acier

**Mesures pour les couvercles:**  
80x80 et 120x80 cm.

**Jeu de pieds à visser au fond.**



### PM-16

H:71

**Armazón:**

Acero 100x40mm.

**Uso en interiores:**

Para otras dimensiones consúltenos.

**Juego de pies para atornillar a la parte inferior.**

**Frame:**

100x40mm steel.

**Indoor use:**

For other dimensions contact us.

**Set of feet to screw to the bottom.**

**Cadre:**

Acier de 100x40mm.

**Usage intérieur:**

Pour autres dimensions nous consulter.

**Jeu de pieds à visser au fond.**



### AM-440

H:71

**Armazón:**

Tubo acero de 40x40 cm.

**Medidas para tapas:**  
Hasta 70x70 cm.

**Juego de pies para atornillar a la parte inferior.**

**Frame:**

100x20mm steel.

**Measurements for lids:**  
Up to 70x70 cm..

**Set of feet to screw to the bottom.**

ABATIBLE

**Cadre:**

Acier de 100x20mm.

**Mesures pour les couvercles:**  
Jusqu'à 70x70 cm.

**Jeu de pieds à visser au fond.**







AM-410-A  
Pie de mesa / Table foot / Pied de table  
T-333-75-MA  
Taburete / Stool / Tabouret  
S-640-MA  
Silla / Chair / Chaise  
AM-417  
Mesa / Table / Table

## MESAS ALTAS HIGH TABLES TABLES HAUTES

La altura adecuada,  
el tamaño perfecto para  
conseguir un espacio  
diseñado para compartir  
momentos de espera,  
momentos entre copas, de  
tomar algo rápido,  
de momentos fugaces  
peró intensos.

Diseñados para vestir rincones  
y jardines, espacios grandes,  
aportando un carácter  
deshibido a momentos únicos.

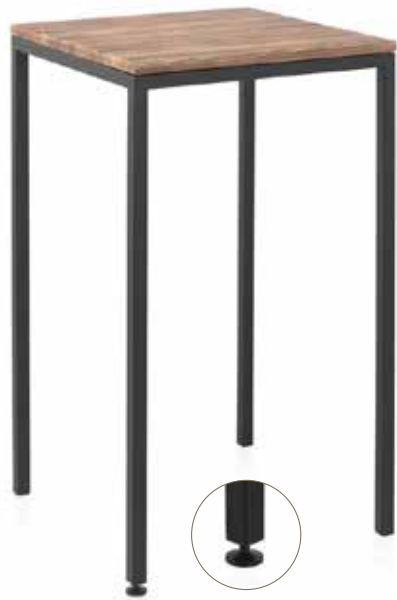
*The right height,  
the perfect size to get a space  
designed to share desperate  
moments,  
moments between drinks, to  
have a quick drink,  
of fleeting moments  
but intense.*

*Designed to dress corners  
and gardens, large spaces,  
providing an uninhibited  
character to unique moments.*

*La bonne hauteur,  
la taille parfaite pour obtenir un  
espace  
conçu pour partager des  
moments désespérés,  
entre deux verres, pour prendre  
un verre rapide,  
des instants fugaces  
mais intense.*

*Conçu pour habiller les coins  
et jardins, grands espaces,  
donnant un caractère  
décomplexé à des moments  
uniques.*





### AM-301-A

H:110

**Armazón:**  
Tubo cuadrado metal  
30x30.

**Medidas para tapas:**  
Diferentes medidas.  
Según tarifa.

**Propiedades:**  
Uso interior y exterior.

**Frame:**  
Vetal square tube  
30x30.

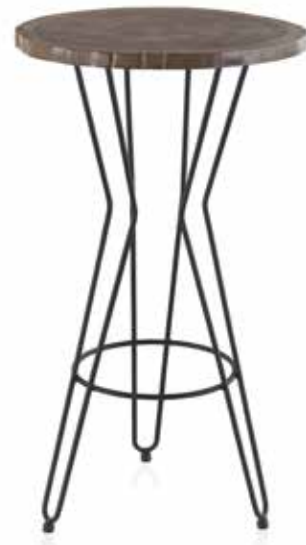
**Measurements for lids:**  
Différentes mesures.  
Selon tarif.

**Properties:**  
Indoor and outdoor use.

**Cadre:**  
Tube carré en métal  
30x30.

**Mesures pour les couvercles:**  
Different mesures.  
According to rate.

**Propriétés:**  
Utilisation intérieure et  
extérieure.



### AM-303-A

H:110

**Armazón:**  
Estructura de chapa  
plegada y alambre  
Ø16mm.

**Medidas para tapas:**  
Ø60cm.

**Propiedades:**  
Uso interior y exterior.

**Frame:**  
Folded sheet metal and  
wire structure Ø16mm.

**Measurements for lids:**  
Ø60cm.

**Properties:**  
Indoor and outdoor use.

**Cadre:**  
Tôle pliée et structure fil  
Ø16mm.

**Mesures pour les couvercles:**  
Ø60cm.

**Propriétés:**  
Utilisation intérieure et  
extérieure.



### AM-403-A

H:110

**Armazón:**  
Hoja doblada  
y estructura de alambre  
Ø16mm.

**Medidas para tapas:**  
60x60 / 70x70 cm.

**Propiedades:**  
Uso interior y exterior.

**Frame:**  
Folded sheet  
and Ø16mm wire  
structure.

**Measurements for lids:**  
60x60 / 70x70 cm.

**Properties:**  
Indoor and outdoor use.

**Cadre:**  
Tôle pliée  
et structure fil Ø16mm.

**Mesures pour les couvercles:**  
60x60 / 70x70 cm.

**Propriétés:**  
Utilisation intérieure et  
extérieure.



T-338-MA  
Taburete / Stool / Tabouret  
AM-303-A  
Mesa alta / High table / Table haute

T-320-MA  
Taburete / Stool / Tabouret  
AM-412-A  
Mesa alta / High table / Table haute





### AM-408-A

H:110

**Armazón:**  
Base de chapa de acero de 10mm. Tubo central de Ø60mm.  
**Medidas para tapas:**  
Ø60cm. Según tarifa.  
**Propiedades:**  
Uso interior y exterior, otras medidas, consultar.

**Frame:**  
10mm sheet steel base. Ø60mm central tube.  
**Measurements for lids:**  
Ø60cm. According to rate.  
**Properties:**  
Indoor and outdoor use, other measures, consult.

**Cadre:**  
Socle en tôle d'acier de 10 mm. Tube central Ø60mm.  
**Mesures pour les couvercles:**  
Ø60cm. Selon tarif.  
**Propriétés:**  
Utilisation intérieure et extérieure, autres mesures, consulter.



### AM-409-A

H:110

**Armazón:**  
Base de chapa de acero de 10mm. Tubo central de Ø60mm.  
**Medidas para tapas:**  
60x60cm, 70x70cm. Según tarifa.  
**Propiedades:**  
Uso interior y exterior, otras medidas, consultar.

**Frame:**  
10mm sheet steel base. Ø60mm central tube.  
**Measurements for lids:**  
60x60cm, 70x70cm. According to rate.  
**Properties:**  
Indoor and outdoor use, other measures, consult.

**Cadre:**  
Socle en tôle d'acier de 10 mm. Tube central Ø60mm.  
**Mesures pour les couvercles:**  
60x60cm, 70x70cm. Selon tarif.  
**Propriétés:**  
Utilisation intérieure et extérieure, autres mesures, consultez.



### AM-143-A

H:110

**Armazón:**  
De ángulos cónicos y marco 30x30mm.  
**Medidas para tapas:**  
Diferentes medidas. Según tarifa.  
**Propiedades:**  
Uso interior y exterior. Desmontable  
**Opciones:**  
Con trabas y apoya pies.

**Frame:**  
Avec angles coniques et cadre 30x30mm.  
**Measurements for lids:**  
Différentes mesures. Selon tarif.  
**Properties:**  
Indoor and outdoor use, removable.  
**Option :**  
With locks and footrest.

**Cadre:**  
With conical angles and 30x30mm frame.  
**Mesures pour les couvercles:**  
Different measures. According to rate.  
**Propriétés:**  
Utilisation intérieure et extérieure. Amovible  
**Options:**  
Avec serrures et repose-pieds.

### AM-410-A

H:110

**Armazón:**  
Tubo cuadrado metal 40x20.  
**Medidas para tapas:**  
Diferentes medidas. Según tarifa.  
**Propiedades:**  
Uso interior y exterior.

**Frame:**  
Vetal square tube 40x20.  
**Measurements for lids:**  
Différentes mesures. Selon tarif.  
**Properties:**  
Indoor and outdoor use.

**Cadre:**  
Tube carré en métal 40x20.  
**Mesures pour les couvercles:**  
Different measures. According to rate.  
**Propriétés:**  
Utilisation intérieure et extérieure.



### AM-412-A

H:110

**Armazón:**  
De ángulos cónicos y marco 30x30mm.  
**Medidas para tapas:**  
Diferentes medidas. Según tarifa.  
**Propiedades:**  
Uso interior y exterior.  
**Opciones:**  
Con trabas y apoya pies.

**Frame:**  
With conical angles and 30x30mm frame.  
**Mesures pour les couvercles:**  
Different measures. According to rate.  
**Properties:**  
Indoor and outdoor use.  
**Option :**  
With locks and footrest.

**Cadre:**  
Avec angles coniques et cadre 30x30mm.  
**Measurements for lids:**  
Différentes mesures. Selon tarif.  
**Propriétés:**  
Utilisation intérieure et extérieure.  
**Options:**  
Avec serrures et repose-pieds.



### AM-414-A

H:110

**Armazón:**  
De tubo de acero de Ø80mm. y chapa doblada de 8mm.  
**Medidas para tapas:**  
Ø60cm. / 70cm.  
**Propiedades:**  
Uso interior y exterior.

**Frame:**  
Ø80mm steel tube and 8mm bent sheet.  
**Measurements for lids:**  
Ø60cm. / 70cm.  
**Properties:**  
Indoor and outdoor use.

**Cadre:**  
Tube d'acier de Ø80mm et tôle pliée 8mm.  
**Mesures pour les couvercles:**  
Ø60cm. / 70cm.  
**Propriétés:**  
Utilisation intérieure et extérieure.







## AM-417-A

H:110

**Armazón:**  
De tubo de acero de Ø80mm. y chapa doblada de 8mm.  
**Medidas para tapas:**  
60x60cm. / 70x70cm.  
**Propiedades:**  
Uso interior y exterior.

**Frame:**  
Ø80mm steel tube and 8mm bent sheet.  
**Measurements for lids:**  
60x60cm. / 70x70cm.  
**Properties:**  
Indoor and outdoor use.

**Cadre:**  
Tube d'acier de Ø80mm et tôle pliée 8mm.  
**Mesures pour les couvercles:**  
60x60cm. / 70x70cm.  
**Propriétés:**  
Utilisation intérieure et extérieure.

## AM-422-A

H:110

**Armazón:**  
Tubo acero de 60x20  
**Medidas para tapas:**  
Diferentes medidas.  
Según tarifa.  
**Propiedades:**  
Uso interior y exterior.  
**Opciones:**  
Con trabas y apoya pies.

**Frame:**  
60x20 steel tube  
**Measurements for lids:**  
Different measures.  
According to rate.  
**Properties:**  
Indoor and outdoor use.  
**Option :**  
With locks and footrest.

**Cadre:**  
Tube acier 60x20  
**Mesures pour les couvercles:**  
Différentes mesures.  
Selon tarif.  
**Propriétés:**  
Utilisation intérieure et extérieure.  
**Options:**  
Avec serrures et repose-pieds.



## AM-420

H:110

BARRIL

**Armazón:**  
Tubo de acero de Ø16 mm. hoja doblada 2mm.  
**Medida tapa metálica:**  
Ø66cm incluida.  
**Propiedades:**  
Uso interior y exterior.

**Frame:**  
Steel pipe Ø16mm. 2mm folded sheet.  
**Metal cap size:**  
Ø66cm included.  
**Properties:**  
Indoor and outdoor use.

**Cadre:**  
Tuyaux en acier Ø16mm. Feuille pliée de 2 mm.  
**Taille du capuchon en métal :**  
Ø66cm inclus.  
**Propriétés:**  
Utilisation intérieure et extérieure.

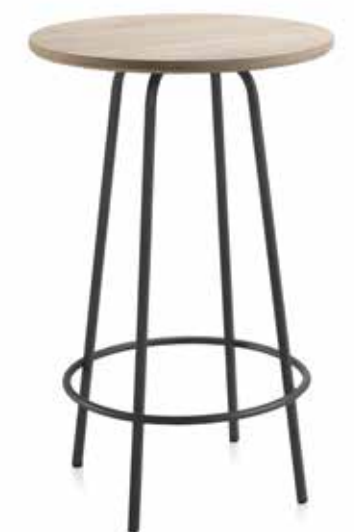
## AM-424-A

H:110

**Armazón:**  
Tubo acero de 20x20  
**Medidas para tapas:**  
Diferentes medidas.  
Según tarifa.  
**Propiedades:**  
Uso interior y exterior.  
**Opciones:**  
Con trabas y apoya pies.

**Frame:**  
20x20 steel tube  
**Measurements for lids:**  
Different measures.  
According to rate.  
**Properties:**  
Indoor and outdoor use.  
**Option :**  
With locks and footrest.

**Cadre:**  
Tube acier 20x20  
**Mesures pour les couvercles:**  
Différentes mesures.  
Selon tarif.  
**Propriétés:**  
Utilisation intérieure et extérieure.  
**Options:**  
Avec serrures et repose-pieds.



## AM-421

H:110

**Armazón:**  
Tubo cuadrado metal 80x30.  
**Medidas para tapas:**  
Diferentes medidas.  
Según tarifa.  
**Propiedades:**  
Uso interior y exterior.

**Frame:**  
Vetal square tube 80x30.  
**Measurements for lids:**  
Différentes mesures.  
Selon tarif.  
**Properties:**  
Indoor and outdoor use.

**Cadre:**  
Tube carré en métal 80x30.  
**Mesures pour les couvercles:**  
Different measures.  
According to rate.  
**Propriétés:**  
Utilisation intérieure et extérieure.

## AM-425-A

H:110

**Armazón:**  
Tubo acero de 40x40  
**Medidas para tapas:**  
Diferentes medidas.  
Según tarifa.  
**Propiedades:**  
Uso interior y exterior.  
**Opciones:**  
Con trabas y apoya pies.

**Frame:**  
40x40 steel tube  
**Measurements for lids:**  
Different measures.  
According to rate.  
**Properties:**  
Indoor and outdoor use.  
**Option :**  
With locks and footrest.

**Cadre:**  
Tube acier 40x40  
**Mesures pour les couvercles:**  
Différentes mesures.  
Selon tarif.  
**Propriétés:**  
Utilisation intérieure et extérieure.  
**Options:**  
Avec serrures et repose-pieds.







## AM-426-A

H:110

<b>Armazón:</b> Varilla acero Ø12mm.	<b>Frame:</b> Steel rod Ø12mm.	<b>Cadre:</b> Tige acier Ø12mm.
<b>Medidas para tapas:</b> Diferentes medidas. Según tarifa.	<b>Measurements for lids:</b> Different measures. According to rate.	<b>Mesures pour les couvercles:</b> Différentes mesures. Selon tarif.
<b>Propiedades:</b> Uso interior y exterior.	<b>Properties:</b> Indoor and outdoor use.	<b>Propriétés:</b> Utilisation intérieure et extérieure.
<b>Opciones:</b> Con trabas y apoya pies.	<b>Option :</b> With locks and footrest.	<b>Options:</b> Avec serrures et repose-pieds.

## B-1030

H:45

<b>Armazón:</b> De tubo de acero rectangular de 40x40cm. Dimensión bandeja compacta HPL incluida 120x60cm.	<b>Frame:</b> 40x40cm rectangular steel tube. Dimension compact HPL tray included 120x60cm.	<b>Cadre:</b> Tube d'acier rectangulaire de 40x40cm. Dimension plateau HPL compact inclus 120x60cm.
<b>Propiedades:</b> Uso interior y exterior.	<b>Properties:</b> Indoor and outdoor use.	<b>Propriétés:</b> Utilisation intérieure et extérieure.



## B-1020

H:45

BANCO

<b>Armazón:</b> De tubo de acero rectangular de 80x40cm. Dimensión bandeja compacta HPL incluida 120x60cm.	<b>Frame:</b> 80x40cm rectangular steel tube. Dimension compact HPL tray included 120x60cm.	<b>Cadre:</b> Tube d'acier rectangulaire de 80x40cm. Dimension plateau HPL compact inclus 120x60cm.
<b>Propiedades:</b> Uso interior y exterior.	<b>Properties:</b> Indoor and outdoor use.	<b>Propriétés:</b> Utilisation intérieure et extérieure.

## B-1031

H:45

<b>Armazón:</b> De tubo de acero rectangular de 40x40cm. Dimensión bandeja compacta HPL incluida	<b>Frame:</b> 40x40cm rectangular steel tube. Dimension compact HPL tray included	<b>Cadre:</b> Tube d'acier rectangulaire de 40x40cm. Dimension plateau HPL compact inclus
<b>Propiedades:</b> Uso interior y exterior.	<b>Properties:</b> Indoor and outdoor use.	<b>Propriétés:</b> Utilisation intérieure et extérieure.



## B-1021

H:45

<b>Armazón:</b> De tubo de acero rectangular de 80x40cm. Dimensión bandeja compacta HPL	<b>Frame:</b> 80x40cm rectangular steel tube. Dimension compact HPL tray included	<b>Cadre:</b> Tube d'acier rectangulaire de 80x40cm. Dimension plateau HPL compact inclus
<b>Propiedades:</b> Uso interior y exterior.	<b>Properties:</b> Indoor and outdoor use.	<b>Propriétés:</b> Utilisation intérieure et extérieure.



T-341-TA  
Taburete / Stool / Tabouret



# TABURETES STOOLS TABOURETS

Conversadores, elegantes, sillas de altura, uno de los productos que más gusta a los diseñadores, por sus medidas, exactas proporciones, para gustar y disfrutar esos momentos de proximidad y confiancias.

Fáciles de combinar con diferentes materiales, dando un carácter clásico, como vintage o moderno.

*Chatty, elegant, tall chairs, one of the products that designers like the most, due to its measurements, exact proportions, to please and enjoy those moments of proximity and confidences.*

*Easy to combine with different materials, giving a classic character, such as vintage or modern.*

*Chaises hautes, élégantes et bavardes, l'un des produits que les designers aiment le plus, en raison de ses mesures, de ses proportions exactes, pour plaire et profiter de ces moments de proximité et de confiancias.*

*Facile à combiner avec différents matériaux, donnant un caractère classique, comme vintage ou moderne.*





T-341-TA  
Taburete / Stool / Tabouret



T-340-TA  
Taburete / Stool / Tabouret  
AM-425-A  
Mesa alta / High table / Table haute





T-340-TA  
Taburete / Stool / Tabouret



T-340-TA  
Taburete / Stool / Tabouret





**T-325-65**  
Taburete / Stool / Tabouret

**T-333-75-MA**  
Taburete / Stool / Tabouret



**T-325**  
Taburetes / Stools / Tabourets

**AM-424-A**  
Mesa alta / High table / Table haute

**T-336 / T-337-MA / T-333-MA**  
Taburetes / Stools / Tabourets  
**AM-410-A**  
Mesa alta / High table / Table haute





**T-325 / T-336**  
Taburetes / Stools / Tabourets  
**AM-143-A**  
Mesa alta / High table / Table haute

**AM-425-A**  
Mesa alta  
High table  
Table haute



**T-319-MA**  
Taburete / Stool / Tabouret  
**T-338-MA**  
Taburete / Stool / Tabouret





### T-301

H:108 A:40 F:40

<b>Armazón:</b> Tubo de acero 20x20 mm.	<b>Frame:</b> Steel tube 20x20 mm.	<b>Cadre:</b> Tube d'acier 20x20 mm.
<b>Asiento:</b> Chapa plana y soldada.	<b>Seat:</b> Flat and welded metal plate.	<b>Assise:</b> Plaque métallique plane et soudée.
<b>Propiedades:</b> Apilable, uso interior y exterior.	<b>Properties:</b> Stackable, indoor and outdoor use.	<b>Propriétés:</b> Empilable, utilisation intérieure et extérieure.



### T-317

H:104 A:40 F:40

<b>Armazón:</b> Tubo de acero de Ø 16 mm. y hoja doblada.	<b>Frame:</b> Ø 16 mm steel tube and folded sheet.	<b>Cadre:</b> Tube acier Ø 16 mm. et tôle pliée.
<b>Asiento:</b> Chapa plana y soldada o pino macizo.	<b>Seat:</b> Flat and welded metal plate or solid pine.	<b>Assise:</b> Plaque métallique plane et soudée ou pin massif.
<b>Propiedades:</b> Uso interior y exterior.	<b>Properties:</b> Indoor and outdoor use.	<b>Propriétés:</b> Utilisation intérieure et extérieure.
<b>Opción:</b> Personalizable.	<b>Option:</b> Customizable.	<b>Option:</b> Personnalisable.



### T-304

H:108 A:40 F:40

<b>Armazón:</b> Tubo de acero 20x20 mm.	<b>Frame:</b> Steel tube 20x20 mm.	<b>Cadre:</b> Tube d'acier 20x20 mm.
<b>Asiento:</b> Pino macizo.	<b>Seat:</b> Solid pine.	<b>Assise:</b> Pin massif.
<b>Respaldo:</b> Pino macizo.	<b>Back:</b> Solid pine.	<b>Dossier:</b> Pin massif.
<b>Propiedades:</b> Apilable, uso interior.	<b>Properties:</b> Stackable, indoor use.	<b>Propriétés:</b> Empilable, utilisation intérieure.

### T-318

H:75 A:45 F:43

<b>Armazón:</b> Tubo de acero de Ø 16 mm. y hoja doblada.	<b>Frame:</b> Ø 16 mm steel tube and folded sheet.	<b>Cadre:</b> Tube acier Ø 16 mm. et tôle pliée.
<b>Asiento:</b> Chapa plana y soldada o pino macizo.	<b>Seat:</b> Flat and welded metal plate or solid pine.	<b>Assise:</b> Plaque métallique plane et soudée ou pin massif.
<b>Propiedades:</b> Uso interior y exterior.	<b>Properties:</b> Indoor and outdoor use.	<b>Propriétés:</b> Utilisation intérieure et extérieure.
<b>Opción:</b> Personalizable.	<b>Option:</b> Customizable.	<b>Option:</b> Personnalisable.



### T-310

H:105 A:40 F:40

<b>Armazón:</b> Tubo de acero de Ø 20 mm. y pletinas.	<b>Frame:</b> Ø 20 mm steel tube. and plates.	<b>Cadre:</b> Tube acier Ø 20 mm. et assiettes.
<b>Asiento:</b> Chapa metálica lisa fija.	<b>Seat:</b> Fixed smooth sheet metal.	<b>Assise:</b> Tôle lisse fixe.
<b>Propiedades:</b> No apilable, uso interior y exterior.	<b>Properties:</b> Not stackable, indoor and outdoor use.	<b>Propriétés:</b> Non empilable, utilisation intérieure et extérieure.
<b>Opciones:</b> Personalizable, asiento madera o tapizado, no incluidos.	<b>Options:</b> Customizable, wooden or upholstered seat, not included.	<b>Option:</b> Siège personnalisable, en bois ou rembourré, non inclus.

### T-319

H:104 A:40 F:40

<b>Armazón:</b> Tubo de acero de Ø 16 mm. y hoja doblada.	<b>Frame:</b> Ø 16 mm steel tube and folded sheet.	<b>Cadre:</b> Tube acier Ø 16 mm. et tôle pliée.
<b>Asiento:</b> Chapa plana y soldada o pino macizo.	<b>Seat:</b> Flat and welded metal plate or solid pine.	<b>Assise:</b> Plaque métallique plane et soudée ou pin massif.
<b>Propiedades:</b> Uso interior y exterior.	<b>Properties:</b> Indoor and outdoor use.	<b>Propriétés:</b> Utilisation intérieure et extérieure.
<b>Opción:</b> Personalizable.	<b>Option:</b> Customizable.	<b>Option:</b> Personnalisable.







### T-320

H:75 A:33 F:33

**Armazón:**

Ángulos curvados y cónicos.

**Asiento:**

Chapa metálica lisa fija.

**Propiedades:**

Apilable, uso interior y exterior.

**Opciones:**

Asiento madera o tapizado, no incluidos.

**Frame:**

Curved and tapered angles.

**Seat:**

Fixed smooth sheet metal.

**Properties:**

Stackable, indoor and outdoor use.

**Options:**

Wooden or upholstered seat, not included.

**Cadre:**

Angles courbes et fuselés.

**Assise:**

Tôle lisse fixe.

**Propriétés:**

Empilable, utilisation intérieure et extérieure.

**Option:**

En bois ou rembourré, non inclus.



### T-332-MA

H:108 A:40 F:40

**Armazón:**

Tubo de acero de Ø16 mm.

**Asiento:**

Chapa plana y soldada o pino macizo.

**Propiedades:**

Apilable, uso interior.

**Frame:**

Steel tube Ø16 mm.

**Seat:**

Flat and welded metal plate or solid pine.

**Properties:**

Stackable, indoor use.

**Cadre:**

Tube d'acier Ø16mm.

**Assise:**

Plaque métallique plane et soudée ou pin massif.

**Propriétés:**

Empilable, utilisation intérieure.



### T-321-MA

H:105 A:40 F:40

**Armazón:**

Tubo de acero de Ø 20 mm. ángulo y varillas.

**Asiento:**

Con madera o tapizado.

**Propiedades:**

Giratorio regulable.

**Opciones:**

Otros tipos de asiento, consultar.

**Frame:**

Ø 20 mm steel tube. angle and rods.

**Seat:**

With wood or upholstered.

**Properties:**

Adjustable swivel.

**Options:**

Other types of seat, consult.

**Cadre:**

Tube acier Ø 20 mm. angle et tiges.

**Siège:**

Avec bois ou tapissé.

**Propriétés:**

Pivot réglable.

**Option :**

Autres types de siège, consulter.



### T-333-MA

H:108 A:40 F:40

**Armazón:**

Tubo de acero de Ø 16 mm. y hoja doblada.

**Asiento:**

Chapa plana y soldada o pino macizo.

**Respaldo:**

Pino macizo.

**Propiedades:**

Uso interior y exterior.

**Frame:**

Ø 16 mm steel tube and folded sheet.

**Seat:**

Flat and welded metal plate or solid pine.

**Back:**

Solid pine.

**Properties:**

Indoor and outdoor use.

**Cadre:**

Tube acier Ø 16 mm. et tôle pliée.

**Assise:**

Plaque métallique plane et soudée ou pin massif.

**Dossier:**

Pin massif.

**Propriétés:**

Utilisation intérieure et extérieure.



### T-325

H:75 A:34 F:34

**Armazón:**

Tubo de acero de Ø 16 mm. y hoja doblada.

**Asiento:**

Chapa plana y soldada o pino macizo.

**Propiedades:**

Uso interior y exterior.

**Opción:**

Personalizable.

**Frame:**

Ø 16 mm steel tube and folded sheet.

**Seat:**

Flat and welded metal plate or solid pine.

**Properties:**

Indoor and outdoor use.

**Option:**

Customizable.

**Cadre:**

Tube acier Ø 16 mm. et tôle pliée.

**Assise:**

Plaque métallique plane et soudée ou pin massif.

**Propriétés:**

Utilisation intérieure et extérieure.

**Option:**

Personnalisable



### T-334-MA

H:108 A:40 F:40

**Armazón:**

Estructura de chapa plegada y alambre.

**Asiento:**

Pino macizo.

**Propiedades:**

Uso interior.

**Frame:**

Folded sheet and wire structure.

**Seat:**

Solid pine.

**Properties:**

Indoor use.

**Cadre:**

Tôle pliée et structure fil.

**Assise:**

Pin massif.

**Propriétés:**

Utilisation intérieure.





### T-335

H:104 A:40 F:40

<b>Armazón:</b> Tubo de acero de Ø 16 mm. y hoja doblada.	<b>Frame:</b> Ø 16 mm steel tube and folded sheet.	<b>Cadre:</b> Tube acier Ø 16 mm. et tôle pliée.
<b>Asiento:</b> Chapa plana y soldada o pino macizo.	<b>Seat:</b> Flat and welded metal plate or solid pine.	<b>Assise:</b> Plaque métallique plane et soudée ou pin massif.
<b>Propiedades:</b> Uso interior y exterior.	<b>Properties:</b> Indoor and outdoor use.	<b>Propriétés:</b> Utilisation intérieure et extérieure.
<b>Opción:</b> Personalizable.	<b>Option:</b> Customizable.	<b>Option:</b> Personnalisable



### T-336

H:104 A:40 F:40

<b>Armazón:</b> Estructura de chapa plegada y alambre.	<b>Frame:</b> Folded sheet and wire structure.	<b>Cadre:</b> Tôle pliée et structure fil.
<b>Asiento:</b> Chapa plana y soldada o pino macizo.	<b>Seat:</b> Flat and welded metal plate or solid pine.	<b>Assise:</b> Plaque métallique plane et soudée ou pin massif.
<b>Propiedades:</b> Uso interior y exterior.	<b>Properties:</b> Indoor and outdoor use.	<b>Propriétés:</b> Utilisation intérieure et extérieure.



### T-337-MA

H:75 A:40 F:40

<b>Armazón:</b> Estructura de chapa plegada y alambre.	<b>Frame:</b> Folded sheet and wire structure.	<b>Cadre:</b> Tôle pliée et structure fil.
<b>Asiento:</b> Pino macizo.	<b>Seat:</b> Solid pine.	<b>Assise:</b> Pin massif.
<b>Propiedades:</b> Uso interior.	<b>Properties:</b> Indoor use.	<b>Propriétés:</b> Utilisation intérieure.



### T-338-MA

H:75 A:40 F:40

<b>Armazón:</b> Estructura de chapa plegada y alambre.	<b>Frame:</b> Folded sheet and wire structure.	<b>Cadre:</b> Tôle pliée et structure fil.
<b>Asiento:</b> Pino macizo.	<b>Seat:</b> Solid pine.	<b>Assise:</b> Pin massif.
<b>Propiedades:</b> Uso interior.	<b>Properties:</b> Indoor use.	<b>Propriétés:</b> Utilisation intérieure.



### T-339-MA

H:105 A:40 F:40

<b>Armazón:</b> Estructura de chapa plegada y alambre.	<b>Frame:</b> Structure of folded sheet metal and wire.	<b>Cadre:</b> Tôle pliée et structure fil.
<b>Asiento:</b> Chapa metálica lisa fija y pino macizo.	<b>Seat:</b> Fixed smooth sheet metal and solid pine.	<b>Assise:</b> Tôle lisse fixe et pin massif.
<b>Propiedades:</b> Uso interior.	<b>Properties:</b> Indoor use.	<b>Propriétés:</b> Pour intérieur.



### T-340

H:108 A:40 F:40

<b>Armazón:</b> Tubo acero cónico Ø 25mm.	<b>Frame:</b> Tapered steel tube Ø 25mm.	<b>Cadre:</b> Tube en acier conique Ø 25 mm.
<b>Asiento:</b> Madera y tapizado	<b>Seat:</b> Wood and upholstery	<b>Assise:</b> Bois et tapisserie
<b>Propiedades:</b> Uso interior y exterior.	<b>Properties:</b> Indoor and outdoor use.	<b>Propriétés:</b> Utilisation intérieure et extérieure.
<b>Opción:</b> Personalizable.	<b>Option:</b> Customizable.	<b>Option:</b> Personnalisable





### T-341-TA

H:104 A:40 F:40

<b>Armazón:</b> Chapa de metal de 2 mm. Tapizado	<b>Frame:</b> 2mm sheet metal. Upholstered	<b>Cadre:</b> Tôle de 2 mm. Tapissé
<b>Asiento:</b> Tapizado	<b>Seat:</b> Upholstered	<b>Assise:</b> Tapissé
<b>Propiedades:</b> Apilable, uso interior y exterior.	<b>Properties:</b> Stackable, indoor and outdoor use.	<b>Propriétés:</b> Empilable, utilisation intérieure et extérieure.
<b>Opción:</b> Personalizable.	<b>Option:</b> Customizable.	<b>Option:</b> Personnalisable.



### T-344-MA

H:75 A:40 F:40

<b>Armazón:</b> Tubo de acero de Ø 20 mm.	<b>Frame:</b> Ø 20 mm steel tube	<b>Cadre:</b> Tube acier Ø 20 mm.
<b>Asiento:</b> Contrachapado de haya	<b>Seat:</b> Beech plywood	<b>Assise:</b> contreplaqué de hêtre
<b>Respaldo:</b> Contrachapado de haya	<b>Backrest:</b> Beech plywood	<b>Dossier:</b> contreplaqué de hêtre
<b>Propiedades:</b> Apilable, uso interior.	<b>Properties:</b> Stackable, indoor use.	<b>Propriétés:</b> Empilable, usage intérieur.



### T-342-MA

H:75 A:40 F:40

<b>Armazón:</b> Tubo de acero oval de 40x20 mm.	<b>Frame:</b> 40x20 mm oval steel tube.	<b>Cadre:</b> Tube acier ovale 40x20 mm.
<b>Asiento:</b> Madera	<b>Seat:</b> Wood	<b>Assise:</b> Bois
<b>Propiedades:</b> Uso interior y exterior.	<b>Properties:</b> Indoor and outdoor use.	<b>Propriétés:</b> Utilisation intérieure et extérieure.
<b>Opción:</b> Personalizable.	<b>Option:</b> Customizable.	<b>Option:</b> Personnalisable

### T-322

H:45 A:40 F:40

<b>Armazón:</b> Tubo de acero de Ø 16 mm, y hoja doblada.	<b>Frame:</b> Ø 16 mm steel tube and folded sheet.	<b>Cadre:</b> Tube acier Ø 16 mm. et tôle pliée.
<b>Asiento:</b> Chapa plana y soldada o pino macizo.	<b>Seat:</b> Flat and welded metal plate or solid pine.	<b>Assise:</b> Plaque métallique plane et soudée ou pin massif.
<b>Propiedades:</b> Uso interior y exterior.	<b>Properties:</b> Indoor and outdoor use.	<b>Propriétés:</b> Utilisation intérieure et extérieure.
<b>Opción:</b> Personalizable.	<b>Option:</b> Customizable.	<b>Option:</b> Personnalisable



### T-343-MA

H:75 A:40 F:40

<b>Armazón:</b> Tubo de acero de Ø 20 mm.	<b>Frame:</b> Ø 20 mm steel tube	<b>Cadre:</b> Tube acier Ø 20 mm.
<b>Asiento:</b> Contrachapado de roble	<b>Seat:</b> Oak plywood	<b>Assise:</b> Contreplaqué de chêne
<b>Respaldo:</b> Contrachapado de roble	<b>Backrest:</b> Oak plywood	<b>Dossier:</b> Contreplaqué de chêne
<b>Propiedades:</b> Apilable, uso interior.	<b>Properties:</b> Stackable, indoor use.	<b>Propriétés:</b> Empilable, usage intérieur.

### T-345-MA

H:75 A:40 F:40

<b>Armazón:</b> Tubo de acero de Ø 20 mm.	<b>Frame:</b> Ø 20 mm steel tube	<b>Cadre:</b> Tube acier Ø 20 mm.
<b>Asiento:</b> Madera de pino	<b>Seat:</b> Solid pine.	<b>Assise:</b> Pin massif.
<b>Propiedades:</b> Uso interior	<b>Properties:</b> Indoor use.	<b>Propriétés:</b> Usage intérieur.





S-1011

Sillón / Armchair / Fauteuil

S-1012

Sofá 2 plazas / 2 seater sofa / Canapé 2 places

AM-111

Mesa centro / Coffee table / Centre de table

Tapa laminado HALIFAX

HALIFAX laminate top

Plateau en stratifié HALIFAX

## COMPLEMENTOS ACCESSORIES ACCESSOIRES

Ofrecemos una amplia gama de productos de marcado estilo universal, para que combinen fácilmente con cualquier estilo.

*We offer a wide range of products with a marked universal style, so that they can easily be combined with any style.*

*Nous proposons une large gamme de produits avec un style universel marqué, de sorte qu'ils peuvent facilement être combinés avec n'importe quel style.*





### AM-140

H:50 A:40 F:40

**Armazón:**

Tubo acero de 20x20

**Medidas para tapas:**

Diferentes medidas. Según tarifa.

**Propiedades:**

Uso interior y exterior.

**Frame:**

20x20 steel tube

**Measurements for lids:**

Different measures. According to rate.

**Properties:**

Indoor and outdoor use.

**Cadre:**

Tube acier 20x20

**Mesures pour les couvercles:**

Différentes mesures. Selon tarif.

**Propriétés:**

Utilisation intérieure et extérieure.



### AM-111

H:45 A:110 F:60

**Armazón:**

Tubo acero de 16x16

**Medidas para tapas:**

Diferentes medidas. Según tarifa.

**Propiedades:**

Uso interior y exterior.

**Frame:**

16x16 steel tube

**Measurements for lids:**

Different measures. According to rate.

**Properties:**

Indoor and outdoor use.

**Cadre:**

Tube acier 16x16

**Mesures pour les couvercles:**

Différentes mesures. Selon tarif.

**Propriétés:**

Utilisation intérieure et extérieure.



### AM-112

H:45 A:100 F:100

**Armazón:**

Tubo acero de 16x16

**Medidas para tapas:**

Diferentes medidas. Según tarifa.

**Propiedades:**

Uso interior y exterior.

**Frame:**

16x16 steel tube

**Measurements for lids:**

Different measures. According to rate.

**Properties:**

Indoor and outdoor use.

**Cadre:**

Tube acier 16x16

**Mesures pour les couvercles:**

Différentes mesures. Selon tarif.

**Propriétés:**

Utilisation intérieure et extérieure.



### AM-113

H:45 A:60 F:60

**Armazón:**

Tubo acero de 16x16

**Medidas para tapas:**

Diferentes medidas. Según tarifa.

**Propiedades:**

Uso interior y exterior.

**Frame:**

16x16 steel tube

**Measurements for lids:**

Different measures. According to rate.

**Properties:**

Indoor and outdoor use.

**Cadre:**

Tube acier 16x16

**Mesures pour les couvercles:**

Différentes mesures. Selon tarif.

**Propriétés:**

Utilisation intérieure et extérieure.

AM-140

Mesa auxiliar / Side table / Table d'appoint







ET-17  
Columna estantería / Shelving column / Colonne d'étagère



ET-18  
Estantería / Shelf / Étagère





**S-1011**  
Sillón / Armchair / Fauteuil  
**S-1012**  
Sofá 2 plazas / 2 seater sofa / Canapé 2 places

**AM-111**  
Mesa centro / Coffee table / Centre de  
table  
Tapa laminado HALIFAX  
*HALIFAX laminate top*  
*Plateau en stratifié HALIFAX*





**ET-19 CAJÓN DOBLE CON TIRADORES**  
Estantería y cajones de madera  
*Shelving and wooden drawers*  
*Etagères et tiroirs en bois*



**ET-19 CAJÓN DOBLE CON UÑERO**  
Estantería y cajones de madera  
*Shelving and wooden drawers*  
*Etagères et tiroirs en bois*



**ET-19**  
Estantería y cajones de madera  
*Shelving and wooden drawers*  
*Etagères et tiroirs en bois*





### ET-17

H:183

F:73

**Columna:**

Tubo acero de 70x30

**Medidas para estantes:**

Diferentes medidas.

Según tarifa.

**Propiedades:**

Uso interior.

**Column:**

70x30 steel tube

**Measurements for shelves:**

Different measures.

According to rate.

**Properties:**

Indoor use.

**Colonne:**

Tube acier 70x30

**Mesures pour étagères:**

Différentes mesures.

Selon tarif.

**Propriétés:**

Utilisation en intérieur.



### ET-18

H:60

A:120

F:40

**Armazón:**

Tubo acero de 20x20

**Medidas para estantes:**

Diferentes medidas.

Según tarifa.

**Propiedades:**

Uso interior y exterior.

**Frame:**

20x20 steel tube

**Measurements for shelves:**

Different measures.

According to rate.

**Properties:**

Indoor and outdoor use.

**Cadre:**

Tube acier 20x20

**Mesures pour étagères:**

Différentes mesures.

Selon tarif.

**Propriétés:**

Utilisation intérieure et extérieure.



### ET-19

H:180

A:120

F:40

**Armazón:**

Tubo acero de 20x20

**Medidas para estantes:**

Diferentes medidas.

Según tarifa.

**Propiedades:**

Uso interior y exterior.

**Frame:**

20x20 steel tube

**Measurements for shelves:**

Different measures.

According to rate.

**Properties:**

Indoor and outdoor use.

**Cadre:**

Tube acier 20x20

**Mesures pour étagères:**

Différentes mesures.

Selon tarif.

**Propriétés:**

Utilisation intérieure et extérieure.

### ET-19

H:180

A:120

F:40 / CAJÓN DOBLE

**Cajón doble:**

Madera de pino

**Medidas:**

Diferentes medidas.

Según tarifa.

**Propiedades:**

Uso interior

**Double drawer:**

Pinewood

**Measures:**

Different measures.

According to rate.

**Properties:**

indoor use

**Double tiroir :**

Pinède

**Les mesures:**

Différentes mesures.

Selon tarif.

**Propriétés:**

usage intérieur



### PP-10

H:62

A:5

F:62

**Armazón:**

Chapa acero 62x62x5

Tubo acero Ø16mm

**Peso:**

18 Kgs.

**Propiedades:**

Desmontable

**Frame:**

Steel sheet 62x62x5

Steel tube Ø16mm

**Weight:**

18 kg.

**Properties:**

Removable

**Cadre:**

Tôle d'acier 62x62x5

Tube acier Ø16mm

**Lester:**

18 kg.

**Propriétés:**

Amovible



### S-1011

H:87

A:60

F:76

**Armazón:**

Tubo acero de Ø30

**Armazón:**

Trenzado con chapa trenzada.

**Propiedades:**

Uso interior y exterior.

**Frame:**

Ø30 steel tube

**Frame:**

Braided with braided sheet.

**Properties:**

Indoor and outdoor use.

**Cadre:**

Tube acier Ø30

**Cadre:**

Tressé avec feuille tressée.

**Propriétés:**

Utilisation intérieure et extérieure.



### S-1012

H:87

A:120

F:76



### S-1013

H:87

A:180

F:76



# TIPOLOGÍAS

---

Sillas y sillones  
*Chairs and armchairs*  
*Chaises et fauteuils*

Taburetes  
*Stool*  
*Tabouret*

Mesas  
*Tables*  
*Tables*

Mesas centro  
*Coffe tables*  
*Tables basse*

Complementos interior  
*Interior complements*  
*Compléments intérieurs*

*Tapas acabados*  
*Finished covers*  
*Plateaus finis*

*Muestrarios colores*  
*Color swatches*  
*Échantillons de couleurs*

---



# SILLAS Y SILLONES

*Chairs and armchairs*

*Chaises et fauteuils*



S-700



S-800



S-701



S-801



S-195



S-196



S-201



S-202



S-702



S-802



S-710



S-810



S-307



S-340



S-342



S-516



S-711



S-811



S-193



S-194



S-528



S-531



S-534



S-536



## SILLAS Y SILLONES

*Chairs and armchairs*

*Chaises et fauteuils*



S-540



S-645-TA



S-643-MA



S-644



S-646-MA



S-647-MA



S-549



S-648-MA



S-550



S-551



Serie 700



Serie 800



Detalle de personalización

## MESAS

*Tables*

*Tables*



AM-301



AM-303



AM-305



AM-306



AM-400



AM-402



AM-404



AM-406



AM-407



# MESAS

Tables

Tables



AM-408



AM-409



AM-143



AM-410



AM-412



AM-414



AM-417



AM-421



AM-422



AM-430



AM-440



AM-423



AM-520/70



AM-520/90



PM-11



PM-12



PM-13



PM-14



PM-15



PM-16



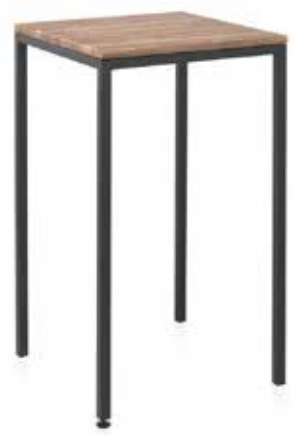
PM-17



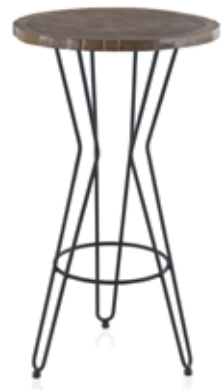
# MESAS ALTAS

High tables

Tables hautes



AM-301-A



AM-303-A



AM-403-A



AM-417-A



AM-420



AM-421



AM-422



AM-408-A



AM-409-A



AM-143-A



AM-424-A



AM-425-A



B-1020



AM-410-A



AM-412-A



AM-414-A



B-1021



B-1030



B-1031



AM-426-A



# TABURETES

Stool

Tabouret



T-301



T-304-MA



T-310



T-317



T-334-MA



T-335



T-336



T-337-MA



T-318



T-319



T-320



T-321-MA



T-338-MA



T-339-MA



T-340-TA



T-341-TA



T-322-MA



T-325



T-332-MA



T-333-MA



T-342-MA



T-343-MA



T-344-MA



T-345-MA



## SILLAS Y SILLONES

*Chairs and armchairs*  
*Chaises et fauteuils*



S-1011



S-1012



S-1013

## COMPLEMENTOS INTERIOR

*Interior complements*  
*Compléments intérieurs*



AM-140



AM-111



AM-112



AM-113



ET-17



ET-18



ET-19



ET-19 CAJÓN DOBLE

**PIE PARASOL**  
*Sunshade foot*  
*Pied pare-soleil*



PP-10



# TAPAS ACABADOS

*Finished covers*

*Couvercles finis*

## Madera PINO



110



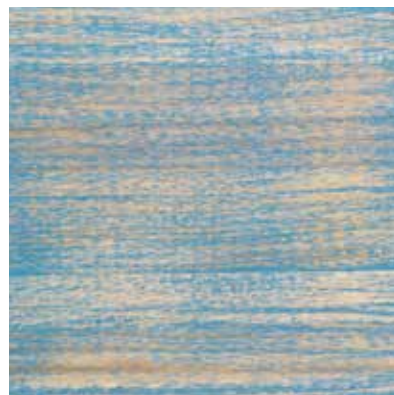
111



112



113



114



116



117



119

## Madera ROBLE



Natural



Carbón



Nórdico



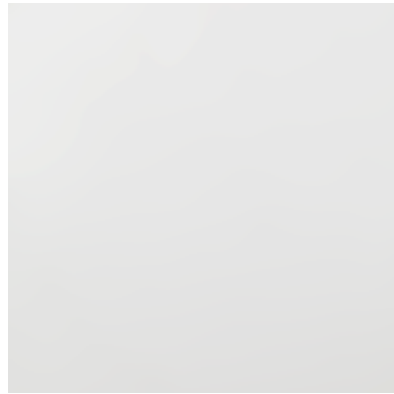
Envejecido claro



Envejecido oscuro



Tablero LAMINADO



Blanco



Halifax H1180



Baviera H1400R



Alerce H3403R



Roble Tabaco H1181



Roble Wengué H3058



Roble Gris H1346

Tablero COMPACTO



Corten



Provenzal



Pino



Olivo



MÁRMOL BLANCO ITALIA



# COLORES ACABADOS

*Finished colors*

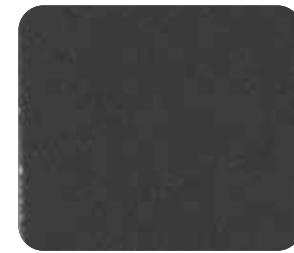
*Couleurs finies*



*Gris - 21*



*Crema - 22*



*Natural - 48*



*Marrón - 25*



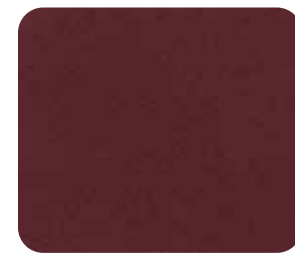
*Óxido - 26*



*Negro - 27*



*Plata - 29*



*Burdeos - 30*



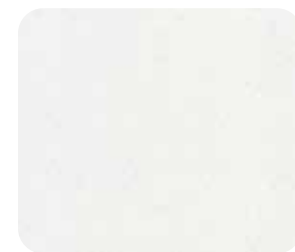
*Verde - 32*



*Azul - 33*



*Bronce - 34*



*Blanco Tex - 36*



*Cava - 38*



*Verde - 23*



*Oro - 46*



*Rojo - 47*



*Ahumado - 54*



*Naranja - 49*



*Azul - 52*



*Amarillo - 53*



*Cobre - 64*



*Cromo - 58*



*Turquesa - 62*



*Rosa - 61*



*Dorado - 59*



*Cañon - 60*



*Ambar - 66*



*Patina - 02*



*Patina - 03*



*Patina - 05*



*Patina - 06*



*Patina - 17*



# TELAS ACABADOS

*Finished fabrics*

*Tissus finies*

---



01



02



03



04



05



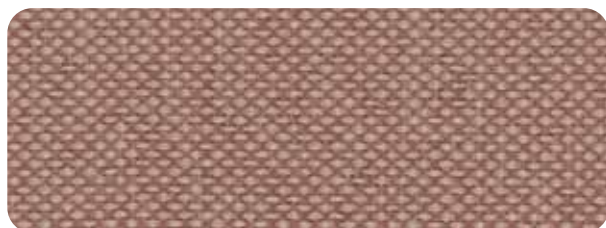
06



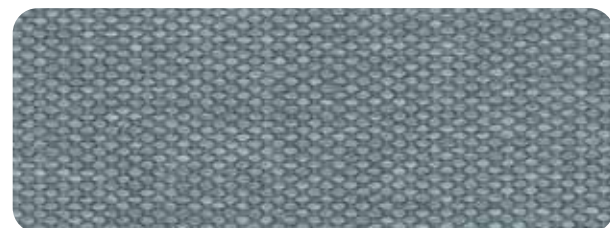
07



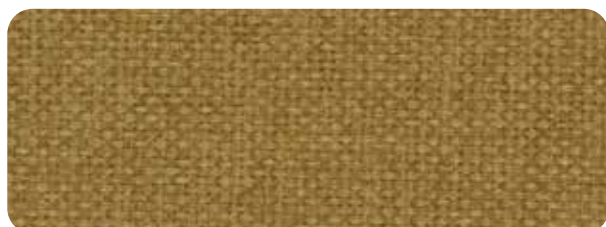
08



09



10

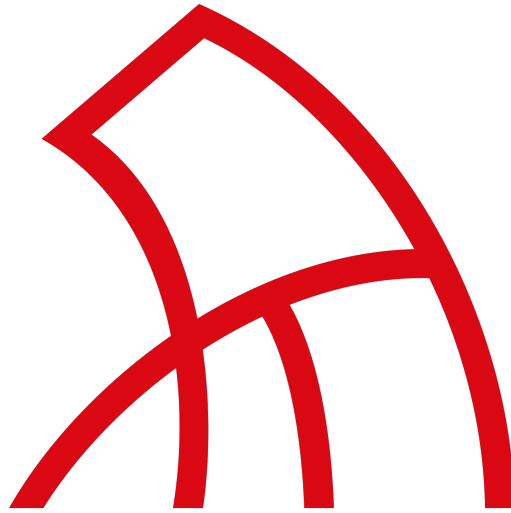


11



12





# INOOU

mobiliario de innovación

[www.inou.es](http://www.inou.es)



Inou Contract Solutions



@mobiliarioinou



Inou Contract Solutions