

**siana**<sup>®</sup>  
makes life easier

Since 1965 JMS - J. Moreira da Silva & Filhos, SA has written an important page in the history of the furniture industry.

As a market leader in Portugal for the manufacturing of chairs and tables, we have secured a prominent position, with an increasing dominance in international markets, being associated with numerous major projects through our renowned worldwide supply partners.

JMS has constantly evolved, based on our manufacturing knowledge and traditional skills acquired over the past half century, combined with modern technology, we have become a synonymous brand, recognized for design and quality.

This evolutionary process gave rise to SIANA, the newborn brand of JMS group, with the aim of entering the Healthcare market.

The valuable know-how, the high quality of the raw materials, the use of highly advanced sophisticated production systems and the quality certifications are a strong support to the brand.

Each piece of furniture is designed and developed under the highest quality standards, addressed to a demanding market, such as the Healthcare. The design and ergonomics are the key to the success of the brand.

Adapting SIANA's essential features to the specificities of this market segment is JMS's mission.

Depuis 1965, JMS - J. Moreira da Silva & Filhos, SA, - est en train d'écrire une page importante dans l'histoire de l'industrie du meuble.

Leader au Portugal dans la fabrication de chaises et tables, JMS a gagnée une place importante et de plus en plus dominante sur les marchés internationaux et est actuellement associée à plusieurs projets et partenaires de renom.

JMS a cherché une évolution constante, basée sur les connaissances et compétences acquises au cours d'un demi-siècle, étant reconnue depuis longtemps par le marché comme un synonyme de qualité et de fiabilité.

Ce processus évolutif a donné lieu à SIANA, la plus récente des marques du groupe JMS, dans le but de se positionner dans le segment Collectivités - Santé.

Le savoir-faire précieux, les matières premières de haute qualité, l'utilisation de systèmes de production hautement sophistiqués et les certificats d'essai sont un soutien solide à la marque SIANA.

Chaque pièce est conçue et développée selon les plus hauts standards de qualité et de fiabilité, adressée à un secteur extrêmement exigeant et compétitif comme les Collectivités et la Santé. Le design et l'ergonomie sont la clé pour le succès de la marque.

Adapter les caractéristiques essentielles de SIANA aux spécificités de ce segment de marché est la mission de JMS.

Desde 1965 que JMS - J. Moreira da Silva e Filhos, SA ha escrito una página importante en la historia de la industria del mueble.

Siendo líderes en Portugal en la fabricación de sillas y mesas, se ha ganado también un lugar destacado y cada vez más dominante en los mercados internacionales, participando en diversos proyectos y grupos de reconocido prestigio a nivel mundial.

JMS ha evolucionado constantemente, siempre basada en los conocimientos y en las competencias adquiridas a lo largo de medio siglo, y siendo reconocida desde hace mucho tiempo por el mercado como un sinónimo de calidad y confianza.

Este proceso evolutivo dio origen al nacimiento de SIANA, la más reciente marca del grupo JMS, con el fin de posicionarse en el segmento de la Geriátría.

El valioso know-how, la alta calidad de las materias primas, el uso de sofisticados sistemas de producción altamente avanzados y las certificaciones de calidad son un fuerte apoyo a la marca.

Cada pieza de mobiliario está diseñada y desarrollada bajo los más altos estándares de calidad, dirigida a un mercado exigente, como el de la Geriátría. El diseño y la ergonomía son claves para el éxito de la marca.

Adaptar los rasgos esenciales de la marca SIANA a las características específicas de este segmento de mercado es la misión de JMS.

SEATING  
& TABLES  
FOR A BETTER  
LIFE

# 50 ANOS

Desde 1965 que a JMS – J. Moreira da Silva & Filhos, SA, tem vindo a escrever uma página importante na história da indústria de mobiliário.

Líder em Portugal no fabrico de cadeiras e mesas, conquistou também uma posição de destaque e cada vez mais dominante nos mercados internacionais, estando associada a vários projectos e a parceiros de renome.

A JMS tem procurado evoluir permanentemente, apoiada no conhecimento e nas competências adquiridas ao longo de meio século, sendo há muito reconhecida pelo mercado como um sinónimo de qualidade e fiabilidade.

Neste processo de evolução, surge a SIANA, a mais recente marca do grupo JMS, com o objetivo de se posicionar no segmento geriátrico.

O valioso know-how, as matérias-primas de qualidade superior, o uso de sistemas de produção altamente sofisticados e os testes de resistência certificados, são um forte apoio à marca SIANA.

Cada peça é projetada e desenvolvida sob os mais altos padrões de qualidade, para um sector de elevada exigência. O design e a ergonomia do conforto são trunfos para o sucesso da marca.

Adaptar as características da SIANA às especificidades deste segmento de mercado é a missão da JMS.



Francisco Cardoso  
Atelier JMS

MADE IN PORTUGAL

SEATING  
FOR A BETTER  
LIFE







## INDEX

### SEATING

BETTY	48-49
FEDRA	32-35
MARLI	50
INA	38-41
JULIANA	26-31
KAROL	46-47
LISSA	42-45
MONYA	51
MORGANA	36-37
REGINA	6-25

### TABLES

FAISON	59
MONIS	54-55
PENICHE	56-57
TETIS	58

ACCESSORIES/FINISHINGS	62-66
------------------------	-------

**siana**<sup>®</sup>  
makes life easier

REGINA\_

REGINA  
MULTI  
OPTION



# REGINA\_

Francisco Cardoso



SG 818



SG 818 RD02



SG 818C RD02



SG 818C



SG 820C



SG 818 - SG 818 RD02	42	47	86	46	0	58	43
SG 818C - SG 818C RD02	50	58	86	46	66	59	45
SG 820C	50	58	94	46	66	62	45

# REGINA\_



SG 828



SG 829



SG 829HG



SG 828	48	48	88	46	0	59	42
SG 829	49	58	88	46	66	63	45
SG 829HG	49	58	96	46	66	66	45





# REGINA\_



SG 818E



SG 818E



SG 818CE



SG 818CE



SG 818E	48	48	86	46	0	57	43
SG 818CE	50	58	86	46	66	59	45



REGINA\_



REGINA\_

STACKABLE







SG 828E



SG 819CE RD02 PX01



SG 819CE



SG 826CE



SG 828E	48	48	88	46	0	59	43
SG 819CE - SG 819CE RD02	50	58	88	46	66	62	45
SG 826CE	50	58	96	46	66	65	45

REGINA\_

PUSH  
RELAX



# REGINA\_



SG 821C RLX



SG 821C RLX RD03



SG 821C RLX	49	60	123	46	67	69	49
SG 821C RLX RD03	49	60	123	46	67	69	49

# REGINA\_



SG 822



SG 822D



SG 822	53	64	87	45	63	75	49
SG 822D	110	120	87	45	63	75	49





REGINA\_



# REGINA\_



SG 823



SG 823D



SG 823	53	64	87	45	63	75	49
SG 823D	110	120	87	45	63	75	49

# REGINA\_



SG 831



SG 831DD



SG831	53	64	87	45	63	75	49
SG831DD	162	174	87	45	63	75	49



REGINA\_



# REGINA\_



SG 827



SG 824



SG 830



SG 824	54	66	116	46	64	85	50
SG 827	54	66	100	46	64	79	50
SG 830	52	52	0	45	0	47	45

REGINA\_





# REGINA\_



SG 825 RLX PG



SG 825 RLX



SG 825 RLX EL



SG 825 RLX PG	54	66	116	46	64	85	50
SG 825 RLX - SG 825 RLX EL	54	66	116	46	64	85	50

REGINA\_



PUSH/RELAX

# JULIANA\_

Francisco Cardoso



SG 846



SG 846C



SG 846	43	49	87	48	0	58	44
SG 846C	50	56	87	48	67	60	46

JULIANA\_



CONFORT

# JULIANA\_



SG 845



SG 845C



SG 845	43	49	87	48	0	58	44
SG 845C	50	56	87	48	67	60	46



JULIANA\_



JULIANA\_





# JULIANA\_



SG 847



SG 847	55	64	80	43	61	66	50
--------	----	----	----	----	----	----	----

FEDRA\_



ELECTRIC  
RELAX

# FEDRA\_

Emanuel Rocha



SG 840 RLX



SG 840 RLX EL



SG 840 RLX - SG 840 RLX EL	52	63	120	44	64	80	49
----------------------------	----	----	-----	----	----	----	----

FEDRA\_





SG 841



SG 841	52	63	90	44	64	79	49
--------	----	----	----	----	----	----	----



MORGANA\_





# MORGANA\_

Francisco Cardoso



SG 853



SG 854



SG 853	54	69	98	46	65	85	49
SG 854	54	69	127	46	65	89	49

INA\_



# ERGONOMIC



SG 805



SG 805C



SG 805	44	50	80	46	0	58	42
SG 805C	50	56	80	46	63	63	45

INA\_



SG 806C PG



SG 806C



SG 807



SG 806C RLX RD03



SG 806C HG



SG 806C PG - SG 806C	48	66/57	90	46	65 / 63	72	49
SG 806C RLX RD03	48	62	120	46	63	59	51
SG 806C HG	48	57	120	46	63	59	51
SG 807	44	50	0	45	0	48	48



# HIGH/BACK



LISSA\_

STACKABLE





SG 800E



SG 800CE



SG 802CE



SG 800E	46	46	86	46	0	56	42
SG 800CE	47	58	86	46	65	59	44
SG 802CE	47	58	104	46	65	63	44

LISSA\_



PUSH/RELAX





SG 799



SG 804C



SG 804CD HG



SG 804C HG RD03



SG 804C RLX



SG 799	48	48	0	47	0	47	45
SG 804C	47	60	90	48	65	66	45
SG 804CD HG	48	110	120	48	65	74	46
SG 804C HG RD03	47	65	120	48	65	70	45
SG 804C RLX	47	65	120	48	65	70	45

# KAROL\_

Atelier JMS



SG 815



SG 815B



SG 815	46	46	90	48	0	53	42
SG 815B	46	52	90	48	67	53	42



SG 815E



SG 816CE



SG 815CE RD01



SG 815E	45	45	90	48	0	53	42
SG 816CE	51	59	104	48	65	59	44
SG 815CE RD01	51	59	90	48	65	58	44

BETTY\_





# BETTY\_

Atelier JMS



SG 472



SG 472B



SG 472C



SG 473C



SG 472	44	44	86	49	0	51	40
SG 472B	44	52	86	49	66	51	40
SG 472C	48	56	86	49	66	57	43
SG 473C	48	56	94	49	66	59	43

# MARLI\_

Atelier JMS



SG 835



SG 835	42	47	83	47	0	54	38
--------	----	----	----	----	---	----	----



SG 858



SG 858B



SG 858	45	45	86	47	0	56	41
SG 858B	45	53	86	47	66	56	41

**siana**<sup>®</sup>  
makes life easier







TABLES  
FOR A BETTER  
LIFE

# MONIZ\_

Atelier JMS



SG 590



SG 591





SG 592



SG 592



SG 593



SG 590	70	70	76
SG 591	120	70	76
SG 592	60/110	60	40
SG 593	50	50	50

# PENICHE\_

Atelier JMS



SG 594



SG 595





# PENICHE\_

Atelier JMS



SG597



SG599



SG 598



SG 600



SG 598



SG 594	80	80	76
SG 595	120	80	76
SG 597	50	50	50
SG 599	0	50	50
SG 598	60/110	60	40
SG 600	0	60	40

# TETIS\_

Atelier JMS



SG 586



SG 584



SG 585



SG 586	0	120	76
SG 584	80	80	76
SG 585	120	80	76



SG 582



SG 580



SG 581



SG 582	0	120	76
SG 580	70	70	76
SG 581	120	70	76

**siana**<sup>®</sup>  
makes life easier







SEATING  
& TABLES  
ACCESSORIES/ FINISHINGS

ACESSÓRIOS  
ACCESSORIES  
ACCESSOIRES  
ACCESORIOS

DESLIZADORES/ GLIDERS/ PATINS/ TACOS

D05 - Castanho/ Branco - Brown/ White  
Marron/ Blac - Marron/ Blanco



Cerâmica/ Alcatifa - Tiled Floor/ Carpet

D06 - Castanho/ Branco - Brown/ White  
Marron/ Blac - Marron/ Blanco



Soalho/ Cerâmica - Parquet/ Tiled Floor

D07 - Cromado/ Chromed/ Chromé



Alcatifa - Carpet

D09 - Castanho/ Branco - Brown/ White  
Marron/ Blac - Marron/ Blanco



Cerâmica/ Alcatifa - Tiled Floor/ Carpet

BRAÇOS/ ARMS/ ACCOUDOIRS/ BRAZOS

MC02



Conjunto de 2 braços - Set of 2 pcs - Jeu de 2 pcs

MC03



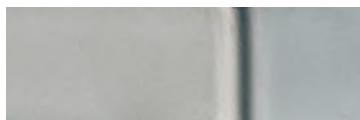
ENCOSTO DE CABEÇA/ HEADREST PILLOW/ COUSSIN TETIÈRE  
COJÍN APOYACABEZAS

EC01



Acabamentos metal/ Metal finishing/ finitions de métal/ Acabados de metal

F2



F4



F2 - Niquel mate/ Matt nickel/ Niquel mate  
F4 - Preto mate/ Matt black/ Noir mat/ Negro mate

# TETIS\_

PÉS/ TABLE LEGS/ PIEDS/ PATAS

ACESSÓRIOS  
ACCESSORIES  
ACCESSOIRES  
ACCESORIOS



P15



P16



P17



P18

# PENICHE\_

PÉS/ TABLE LEGS/ PIEDS/ PATAS



P10

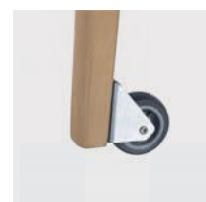


P11

RODAS/ WHEELS/ ROUES/ RUEDAS



RD01



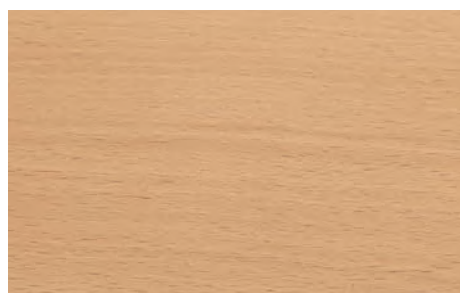
RD02



RD03



RD04



CF10



CF11



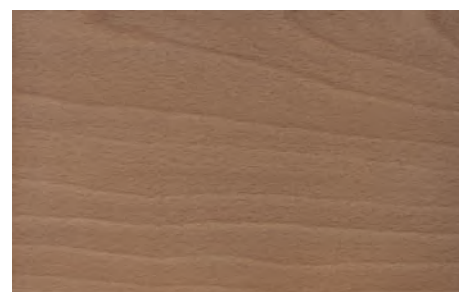
CF46



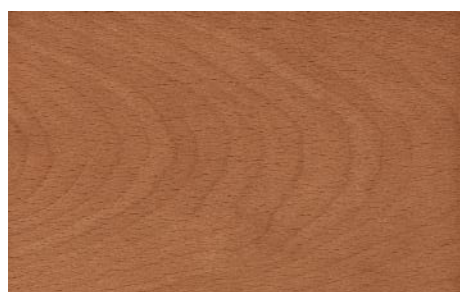
CF34



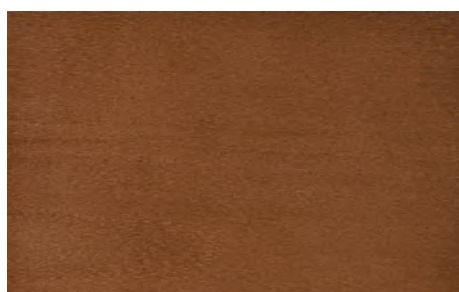
CF70



CF50



CF51



CF23



CF52



CF16



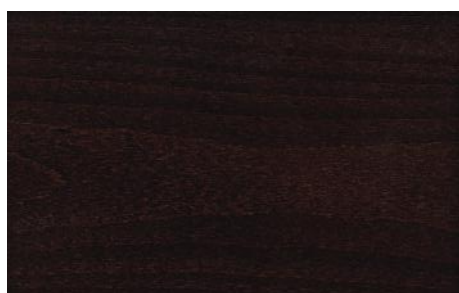
CF25



CF24



CF18



CF17



CF19

Cor base solventes/ Solvent-based colour  
Couleur à base solvant/ Tinta a base solventes

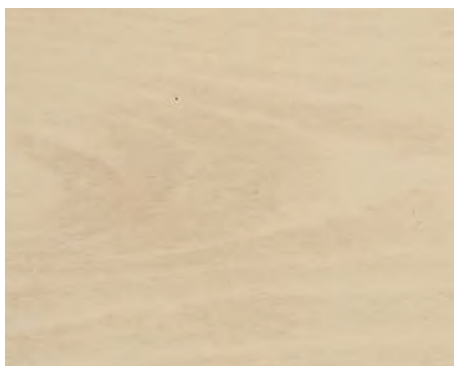


As cores e as tonalidades são meramente indicativas.  
The colours and tones are merely indicative.  
Les couleurs et les tonalités sont simplement indicatives.  
Los colores y tonos son meramente indicativos.

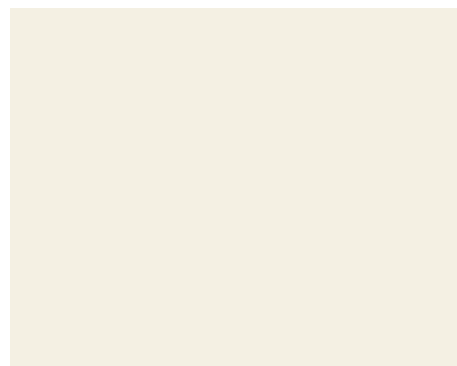
ACABAMENTOS MADEIRA  
WOOD FINISHINGS  
FINITIONS BOIS  
ACABADOS MADERA



CFA151



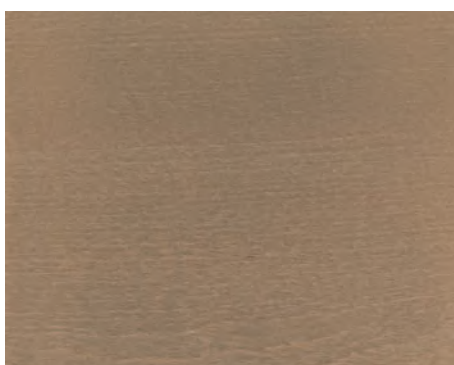
CFA153



CFP72



CFA152



CFA154



CFP73



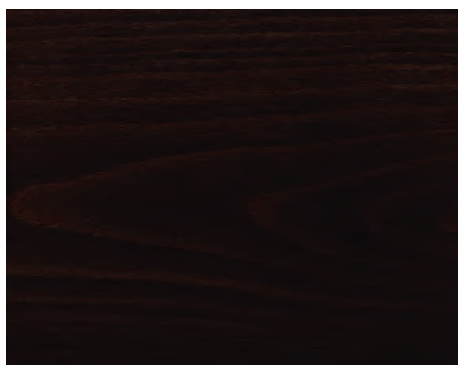
CFA116



CFA155



CFP74



CFA117

Cor base aquosa/ Water based stain  
Teinture à base d'eau/ Tintados al agua



CFA156



CFP75

Acabamentos pigmentados/ Pigmented finishes  
Finition pigmentée/ Acabados pigmentados





TODAS AS DIMENSÕES SÃO EXPRESSAS EM CENTÍMETROS.  
ALL DIMENSIONS ARE IN CM.  
TOUTES LES DIMENSIONS SONT INDIQUÉES EN CM.  
TODAS LAS DIMENSIONES SE EXPRESAN EN CM.

OS ACABAMENTOS DAS MADEIRAS PODEM SER ALTERADOS SEM AVISO PRÉVIO, POR MOTIVOS TÉCNICOS OU DEVIDO A MODIFICAÇÕES QUALITATIVAS DE PRODUÇÃO. AS CORES E TONALIDADES SÃO MERAMENTE INDICATIVAS.

THE WOOD FINISH CAN BE ALTERED WITHOUT PRIOR NOTICE, FOR TECHNICAL PRODUCTION REASONS OR DUE TO PRODUCTION QUALITY MODIFICATIONS. THE COLOURS AND TONES ARE ONLY INDICATIVE.

LES TEINTES DE BOIS PEUVENT ÊTRE MODIFIÉES SANS AVIS PRÉALABLE, POUR DES RAISONS TECHNIQUES OU MÊME À CAUSE DES MODIFICATIONS QUALITATIVES AU NIVEAU DE LA PRODUCTION.

LOS ACABADOS DE MADERA PUEDEN SER CAMBIADOS SIN AVISO PREVIO, DEBIDO A DETALLES TÉCNICOS O A MODIFICACIONES CUALITATIVAS EN LA PRODUCCIÓN. LOS COLORES SON MERAMENTE INDICATIVOS.

A EMPRESA RESERVA-SE O DIREITO DE MODIFICAR OU ALTERAR EM QUALQUER MOMENTO OS PRODUTOS SEM AVISO PRÉVIO.  
THE COMPANY RESERVES THE RIGHT TO ALTER OR CHANGE ANY PRODUCT SHOW AT ANY TIME, EVEN WITHOUT PRIOR NOTICE.  
L'ENTREPRISE SE RÉSERVE LE DROIT DE MODIFIER OU CHANGER À TOUT MOMENT LES PRODUITS SANS PRÉAVIS.  
LA FIRMA SE RESERVA EL DERECHO A MODIFICAR O CAMBIAR UNILATERALMENTE, EN CUALQUIER MOMENTO Y SIN AVISO PREVIO LOS PRODUCTOS.

TODOS OS PRODUTOS ESTÃO REGISTRADOS E PATENTEADOS  
ALL MODELS ARE REGISTERED AND PATENTED  
MARQUE ET MODÈLES DÉPOSÉS, TOUS DROITS RÉSERVÉS  
TODOS LOS MODELOS ESTÁN PATENTADOS Y REGISTRADOS

**JMS**  
J. MOREIRA da SILVA & FILHOS S.A.

ANOS

---

JMS Outras Marcas - Others Brands - Autres Marques - Otras Marcas

M+RE  
CONTRACT



**allseating**

multidisciplinary\_  
chair\_  
systems\_

[www.morecontract.pt](http://www.morecontract.pt)

[www.allseating.pt](http://www.allseating.pt)

